

LATVIJAS REPUBLIKA

ZEMES ROBEŽU PLĀNS

Zemes vienības kadastra apzīmējums: 3278 011 0076

Adrese: "Ķebļu Upenieki", Seces pagasts, Jaunjelgavas novads

Plāns izgatavots, pamatojoties uz Jaunjelgavas novada domes 2009.gada 30.decembra lēmumu Nr.3§ (protokols Nr.12) "Par zemes vienību piederību, piekritību, Jaunjelgavas novada pašvaldībai un zemes vienību nodošanu zemes reformas pabeigšanai"

Robežas uzmērītas 2021.gada 5.janvārī

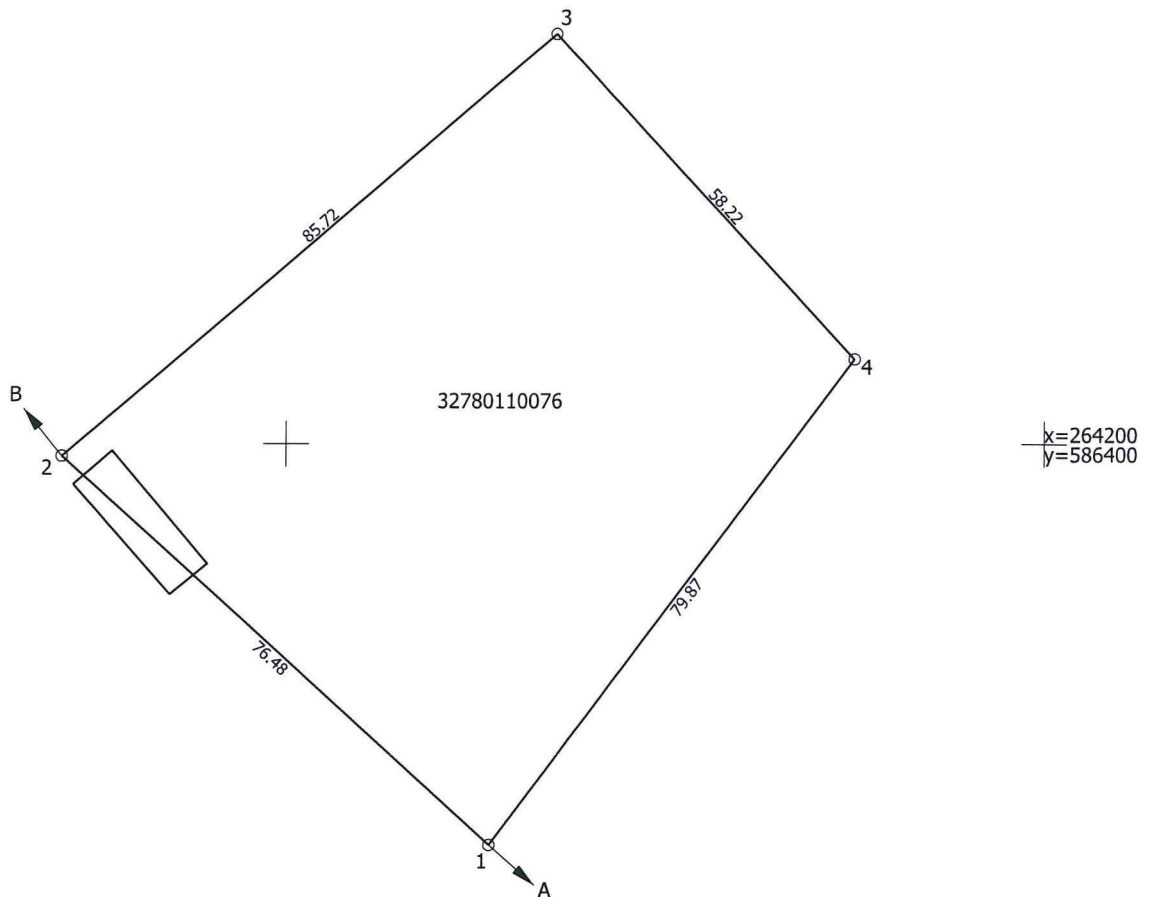
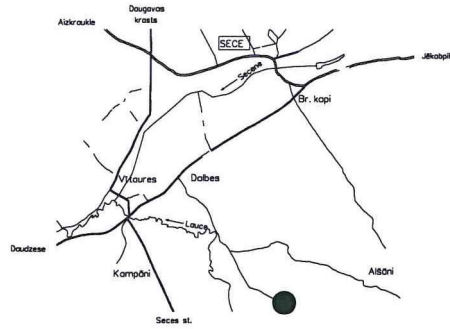
Plāna mērogs 1: 1000

Zemes vienības platība: 0.5534 ha

SIA "Aizkraukles mērnīeks" valdes locekle		Daiga Ozoliņa	26.01.2021.
Ierosinātais ir informēts par zemes kadastrālās uzmērīšanas laikā veiktajām darbībām, to rezultātiem.		Jaunjelgavas novada pašvaldības izpilddirektors Uldis Albiņš	26.01.2021.

ZEMES VIENĪBA UZMĒRĪTA
LKS-92 TM
Mēroga koeficients:0.999691

ZEMES VIENĪBAS IZVIETOJUMA SHĒMA



Robežjošo zemes vienību saraksts:
no A līdz B: 32780110099 - Dalbes - Lāči
no B līdz A: 32780110124 - Avoti

Plāna mērogs 1: 1000
Zemes vienības platība: 0.5534 ha

Mērnīeks Aigars Savčenko (sert.Nr.CB0017, derīgs no 29.12.2010.
līdz 28.12.2025.) apliecina, ka plāns izgatavots atbilstoši Ministru kabineta 2011.gada
27.decembra noteikumiem Nr. 1019 "Zemes kadastrālās uzmērīšanas noteikumi"

Aigars
Savčenko

26.01.2021.

LATVIJAS REPUBLIKA

SITUĀCIJAS PLĀNS

Zemes vienības kadastra apzīmējums: 3278 011 0076

Adrese: "Ķebļu Upenieki", Seces pagasts, Jaunjelgavas novads

Situācijas elementi uzmērīti 2021.gada 5.janvārī

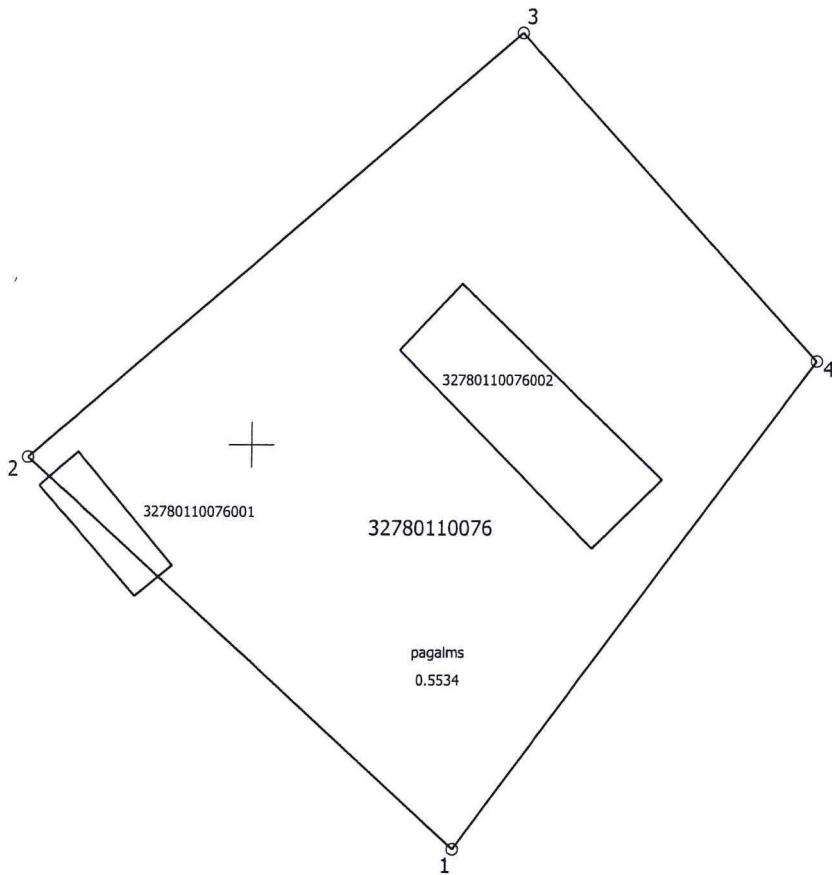
Plāna mērogs 1: 1000

Zemes vienības platība: 0.5534 ha

SIA "Aizkraukles mērnīeks" valdes locekle		Daiga Ozoliņa	26.01.2021.
Ierosinātājs ir informēts par zemes kadastrālās uzmērīšanas laikā veiktajām darbībām, to rezultātiem.		Jaunjelgavas novada pašvaldības izpilddirektors Uldis Albiņš	26.01.2021.

ZEMES LIETOŠANAS VEIDU EKSPĻIKĀCIJA

Zemes vienības platība ha	ZEMES LIETOŠANAS VEIDU EKSPĻIKĀCIJA													
	Lauksaimniecībā izmantojamā zeme	tajā skaitā				Meži	Krūmāji	Purvi	Ūdens objektu zeme	tajā skaitā		Zeme zem ēkām un pagalmiem	Zeme zem ceļiem	Pārējās zemes
		Aramzeme	Augļu dārzi	Plāvas	Ganības					zem ūdeņiem	zem zivju dīķiem			
0.5534											0.5534			



x=264200
y=586400

Plāna mērogs 1: 1000

Mērnīeks Aigars Savčenko (sert.Nr.CB0017, derīgs no 29.12.2010. līdz 28.12.2025.) apliecina, ka plāns izgatavots atbilstoši Ministru kabineta 2011.gada 27.decembra noteikumiem Nr. 1019 "Zemes kadastrālās uzmērīšanas noteikumi"

Aigars
Savčenko

26.01.2021.

LATVIJAS REPUBLIKA

APGRŪTINĀJUMU PLĀNS

Zemes vienības kadastra apzīmējums: 3278 011 0076

Adrese: "Ķebļu Upenieki", Seces pagasts, Jaunjelgavas novads


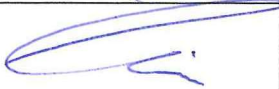
Aprūtinājumu saraksts:

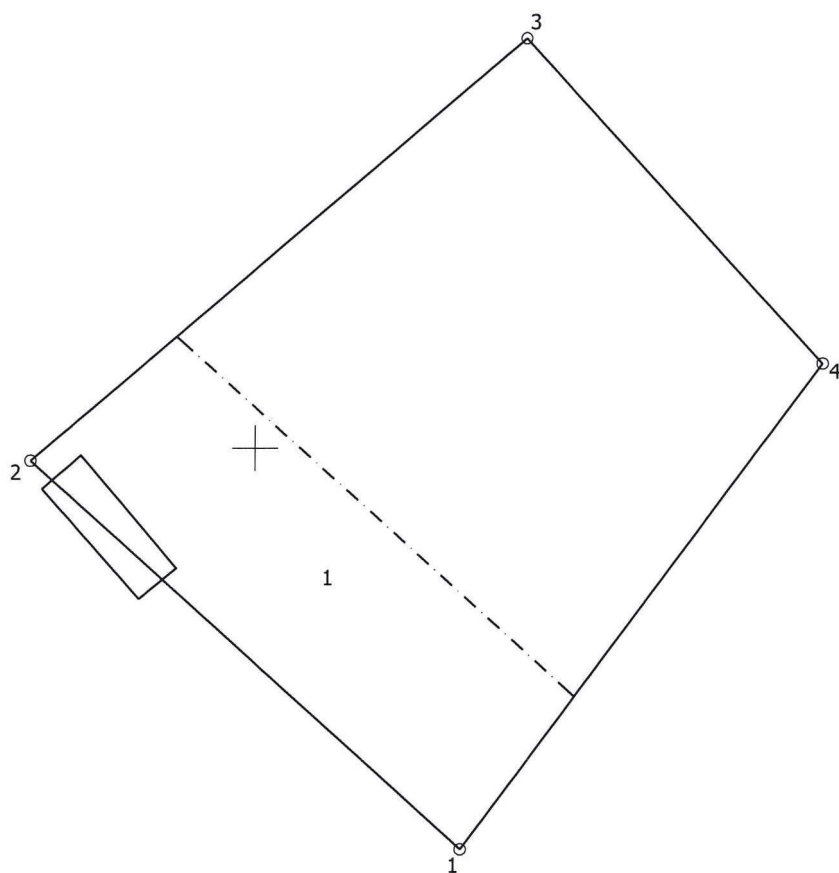
1.	7312030303 - ekspluatācijas aizsargjoslas teritorija gar valsts vietējiem un pašvaldību autoceļiem lauku apvidos – 0.1843 ha
----	--

Aprūtinājumu plāns sagatavots 2021.gada 26.janvārī

Plāna mērogs 1: 1000

Zemes vienības platība: 0.5534 ha

Saskaņoja: Jaunjelgavas novada pašvaldības izpilddirektors	paraksts	Udis Albiņš	26.01.2021.
SIA "Aizkraukles mērnīeks" valdes locekle		Daiga Ozoliņa	26.01.2021.
Ierosinātājs ir informēts par zemes kadastrālās uzmērīšanas laikā veiktajām darbībām, to rezultātiem.		Jaunjelgavas novada pašvaldības izpilddirektors Uldis Albiņš	26.01.2021.



x=264200
y=586400

Plāna mērogs 1: 1000

Mērnieks Aigars Savčenko (sert.Nr.CB0017, derīgs no 29.12.2010. līdz 28.12.2025.) apliecina, ka plāns izgatavots atbilstoši Ministru kabineta 2011.gada 27.decembra noteikumiem Nr. 1019 "Zemes kadastrālās uzmērīšanas noteikumi"

Aigars
Savčenko

26.01.2021.