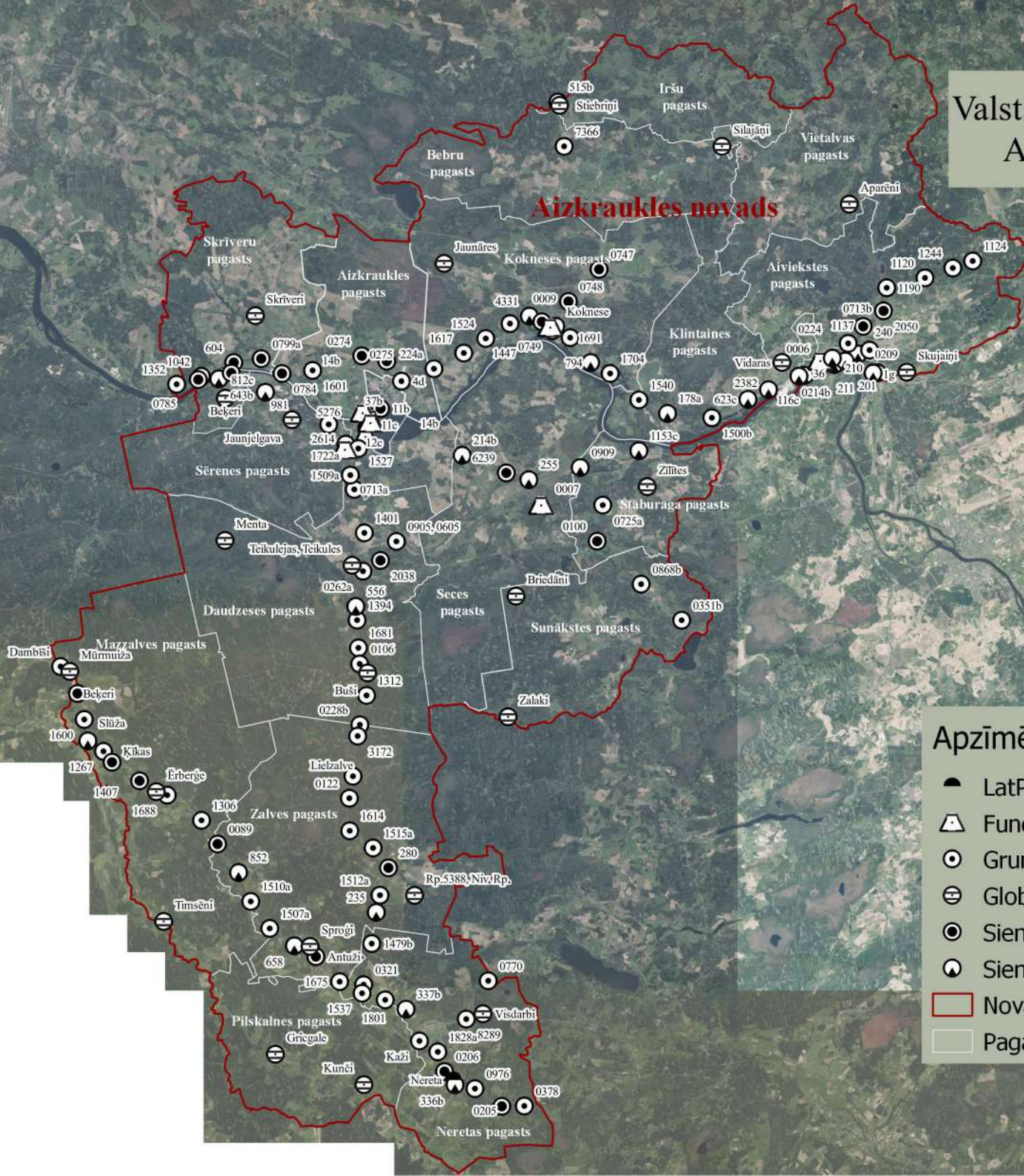


Valsts ģeodēziskā tīkla punktu izvietojums
Aizkraukles novadā uz 15.08.2022.



- Apzīmējumi**
- ▲ LatPos bāzes stacija (bs)
 - △ Fundamentālais repers (fr)
 - ⊙ Grunts repers (gr)
 - ⊕ Globālās pozicionēšanas punkts (gz)
 - ⊙ Sienas marka (sm)
 - ▲ Sienas repers (sr)
 - ▭ Novada robeža
 - ▭ Pagastu robežas