

SKAIDROJOŠS APRAKSTS

„Daudzdzīvokļu dzīvojamās mājas Blaumaņa ielā 20, Koknesē, ēkas lodžiju atbalsta sienu pastiprināšana” būvprojekta izstrādāta pamatojoties uz SIA “Kokneses Komunālie pakalpojumi”, pasūtījuma, ņemot vērā darba uzdevumu, un ēkas vizuālo apsekošanu dabā.

PAREDZĒTIE DARBI

"Daudzdzīvokļu dzīvojamās mājas Blaumaņa ielā 20, Koknesē, ēkas fasādes vienkāršotās atjaunošanas apliecinājuma karte" BIS-BL-116509-1229 projekta izstrādes laikā konstatēts, ka lodžiju pārsegumu paneļu balstījuma vietas ķieģeļu mūrī ir nepietiekošas. Pieņemts lēmums veikt konstrukciju pastiprināšanas pasākumus pirms būvdarbu uzsākšanas. Pieņemts risinājums pastiprināt vietas, kur dz/b paneļa balstījums ir mazāks par 80mm, stiprinot pie ķieģeļu mūra metāla profilus un savēlot tos ar bultskrūvēm. Risinājums lapā BK-2. Būvdarbu apjoms prognozējams 12 lokālas pastiprinājuma vietas, taču precizējams apsekojot katru balstījuma vietu atsevišķi.

Paredzamais būvgružu daudzums - 1m³.

GALVENIE RĀDĪTĀJI

Ēkas kadastra Nr. - 3260 013 0167 003

Ēkas kopējā platība – 2001,48m²

Apbūves laukums – 754,3m²

Ugunsdrošības pakāpe – U 2b

Ēkas nesošās konstrukcijas – Ķieģeļu mūra sienas

Ārsienas – Ķieģeļu mūris / vieglbetona paneļi

Pamati – Dzelzsbetona

Jumta segums – bitumena ruļļu materiāls

NORĀDĪTO MATERIĀLU VIETĀ VAR IZMANTOT ANALOGUS. IZVĒLOTIES MATERIĀLUS PIEPRASĪT INFORMĀCIJU UN KONSULTĒTIES AR RAŽOTĀJU VAI IZPLATĪTĀJU PAR IZVĒLĒTO MATERIĀLU PIELIETOŠANAS UN IESTRĀDES SPECIFIKU, ĪPAŠĪBĀM UN IETEIKUMIEM.

RISINĀJUMI, KAS NAV IEKĻAUKTI ŠAJĀ SĒJUMĀ, VAR TIKT RISINĀTI AUTORUZRAUDZĪBAS GAITĀ, VISUS DARBUS SASKAŅOJOT AR PASŪTĪTĀJU, BŪVUZRAUDZĪBU (JA TĀDA TIEK PAREDZĒTA) UN NEPIECIEŠAMĪBAS GADĪJUMĀ ARĪ BŪVVĒLĒ.

Sastādīja K.Melecis



BK DAĻAS RASĒJUMU LAPU SARAKSTS

Lapas Nr.	Nosaukums
BK-1	Vispārīgie rādītāji
BK-2	Lodžiju atbalsta sienu pastiprināšana

SKAIDROJOŠS APRAKSTS

"Daudzdzīvokļu dzīvojamās mājas Blaumaņa ielā 20, Koknesē, ēkas fasādes vienkāršotāš atjaunošanas apliecinājuma karte" projekta izstrādes laikā konstatēts, ka lodžiju pārsegumu paneļu balstījuma vietas ķieģeļu mūrī ir nepietiekošas. Pieņemts lēmums veikt konstrukciju pastiprināšanas pasākumus pirms būvdarbu uzsākšanas. Pieņemts risinājums pastiprināt vietas, kur dz/b paneļa balstījums ir mazāks par 80mm.

ĒKAS GALVENIE RĀDĪTĀJI

Nosaukums	
Ēkas kopējā platība	2001,48 m ²
Būvtilpums	7956 m ³
Apbūves laukums	754,3 m ²
Virszemes stāvu skaits	3 (ēkai ir pagrabstāvs)
Ugunsdrošības pakāpe	U 2b
Ēkas nesošās konstrukcijas	Ķieģeļu mūra sienas
Ārsienas (ārējās garensienas)	Pašnesošās ķieģeļu sienas / paneļi
Pārsegumi	Dzelzsbetona
Pamati	Dzelzsbetona lentveida
Jumta konstrukcija	Koka konstrukcija
Jumta segums	Bitumena ruļļu materiāls
Lietus ūdens novadīšana no jumta	Ārējā
Ārējā apdare	Siltinājums, masā tonēts apmetums

Šī būvprojekta risinājumiem piekrītu.

Pasūtītājs: SIA "Kokneses Komunālie pakalpojumi"
48703001147

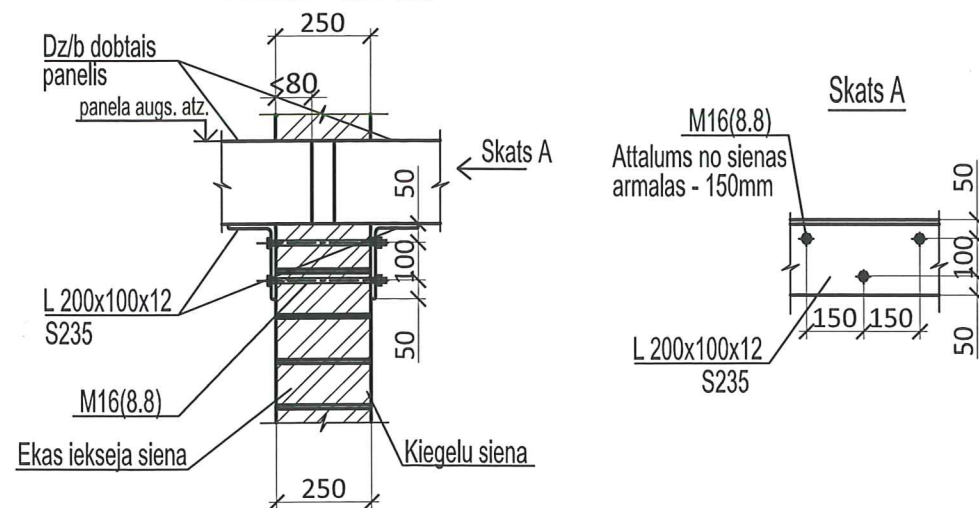
(datums)

(paraksts)

Pasūtītājs	SIA "Kokneses Komunālie pakalpojumi" 48703001147		
Objekts	Daudzdzīvokļu dzīvojamās mājas Blaumaņa ielā 20, Koknesē, ēkas lodžiju atbalsta sienu pastiprināšana		
Lapa	VISPĀRĪGI RĀDĪTĀJI		BK-1
Autors	SIA "Kalks" Reg. Nr. 40103523129, Draudzības iela 15, Ogre, Ogres nov. LV 5001	Mērogs	b/m
		Marka	BK
		Pasūt./arh. Nr.	2019-4/ 2020-1
Projekta vadītājs:	O. Petrova		08.01.2020.
BK daļas vadītājs:	O. Petrova		08.01.2020.
Izstrādāja:	O. Petrova		08.01.2020.

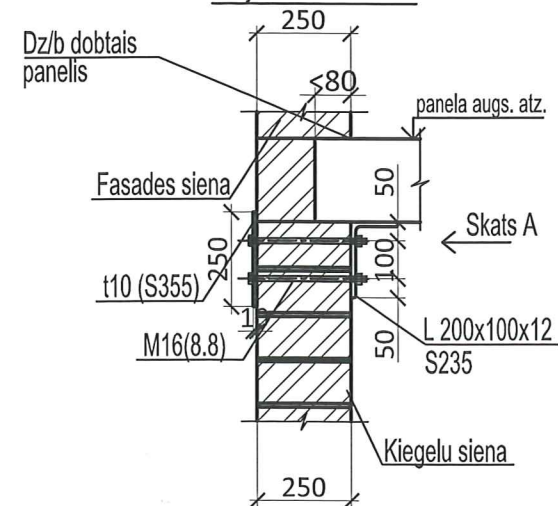
Parseguma panelu balstvietas pastiprinājums

Arejai fasades sienai



Parseguma panelu balstvietas pastiprinājums

Arejai fasades sienai



PIEZĪMES

1. Visi izmēri doti milimetros, augstuma atzīmes - metros;
2. Visi izmēri pārbaudāmi objektā uz vietas;
3. Būvdarbu vadītājam objektā jāpārbauda projektā pieņemto risinājumu atbilstība reālai situācijai. Ja projektā pieņemtie risinājumi neatbilst reālai situācijai, darbus ir jāpārtrauc un jāinformē projekta autors;
4. Visas tērauda konstrukcijas notīrīt ar smilšu strūklu paņēmienu līdz Sa2 tīrības pakāpei atbilstoši ISO 8501-1 standartam. Visas tērauda detaļas nokrāsot 2. kartas ar grunts krāsu GF-021.

Pasūtītājs:	SIA "Kokneses Komunālie pakalpojumi" 48703001147		
Objekts:	Daudzdzīvokļu dzīvojamās mājas Blaumaņa ielā 20, Koknesē, ēkas lodžiju atbalsta sienu pastiprināšana		
Lapa:	LODŽIJU ATBALSTA SIENU PASTIPRINĀŠANA	BK-2	
Autors:	SIA "Kalks" Reģ. Nr. 40103523129, Draudzības iela 15, Ogres nov. LV 5001	Mērogs	1:20
		Marka	BK
		Pasūt./arh. Nr.	2019-4/ 2020-1
BK daļas vadītājs:	O. Petrova		8.01.2020.
Izstrādāja:	O. Petrova		8.01.2020.