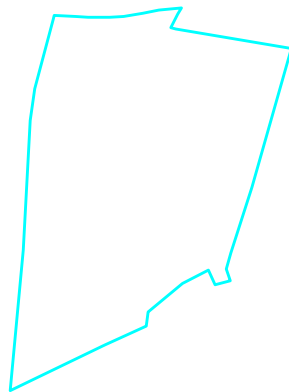
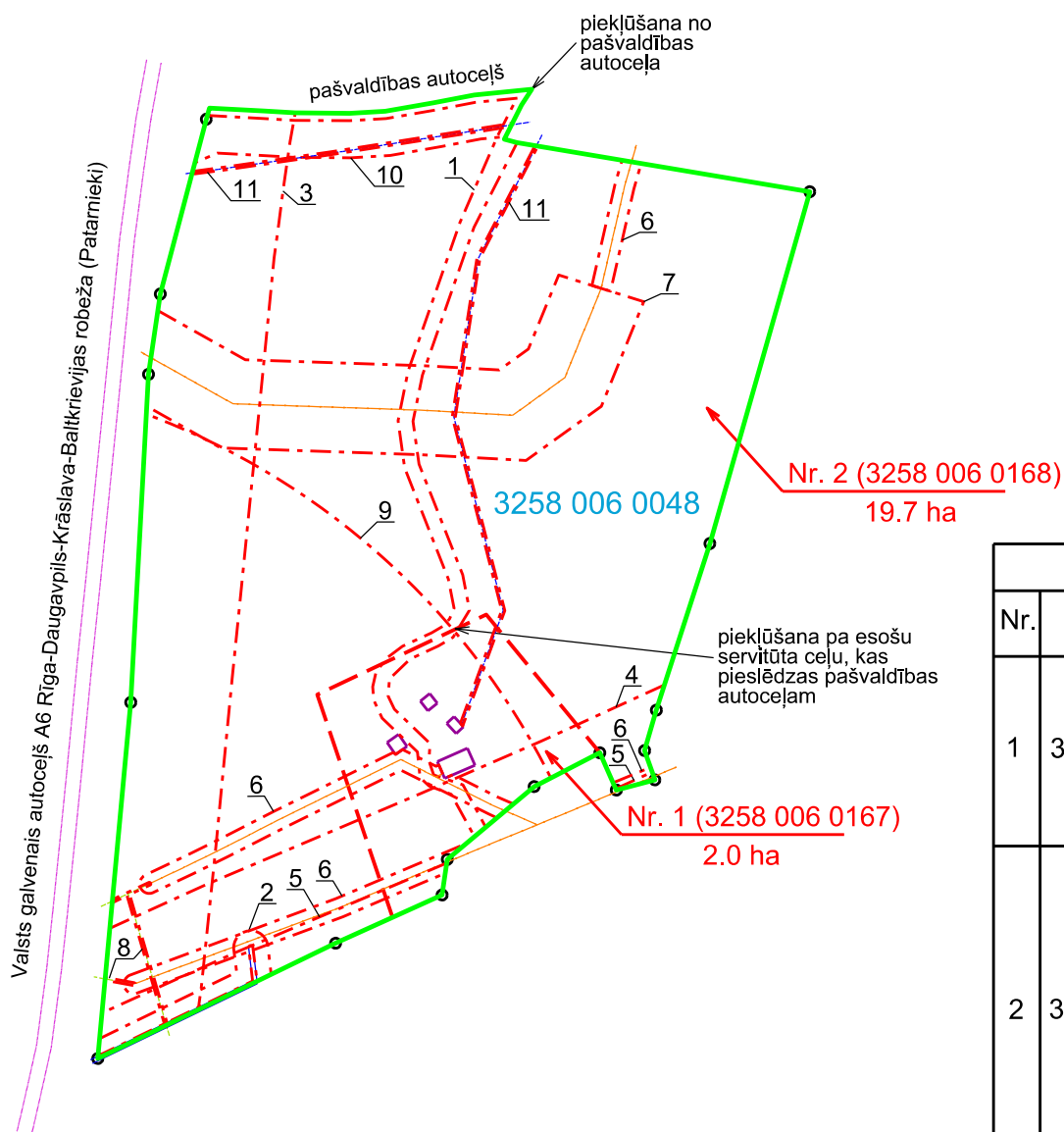
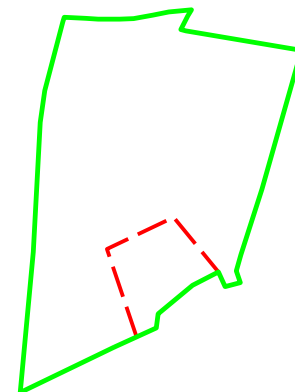


Informācija par zemes ierīcības projekta saskaņošanu			
Institūcija	Institūcijas pārstāvis Vārds, uzvārds	Saskaņošanas datums	Reģistrācijas Nr.
AS "Sadales tīkls"	Elektroinženieris Arne Lūsis	02.01.2023.	309020-22/ P-94408
VSIA "Zemkopības ministrijas nekustamie īpašumi"	Zemgales reģiona meliorācijas nodaļas meliorācijas inženieris Ainārs Ābele	02.01.2023.	—
VAS "Latvijas dzelzceļš"	Nekustamā īpašuma pārvaldes Tehniskās uzturēšanas un attīstības daļas zemes ierīcības speciāliste Saulcerīte Peiča	03.01.2023.	—
VSIA "Latvijas Valsts ceļi"	Zemgales reģionālās nodaļas vadītāja vietnieks Raivis Bricis	12.01.2023.	4.7/616
SIA "TET"	Tīkla uzraudzības inženieris Modris Jakubovskis	23.01.2023.	PN-239835

Projektētās teritorijas shēma pirms zemes ierīcības projekta izstrādes



Projektētās teritorijas shēma pēc zemes ierīcības projekta izstrādes



Esošā zemes vienība	
Kadastra apzīmējums	Platība
3258 006 0048	21.7 ha

Veicot zemes kadastrālo uzmērīšanu, projektēto zemes vienību platības var tikt precizētas.

Projektētās zemes vienības				Apgrūtinājumi	
Nr.	Kadastra apzīmējums	Platības no esošās zemes vienības	Platība	Kārtas Nr.	Klasifikācijas kods
1	3258 006 0167	2.0 ha no 3258 006 0048	2.0 ha	1 4 5 6 9 11	7315030100 7312030502 7312030601 7312050101 7314020101 7312040100
2	3258 006 0168	19.7 ha no 3258 006 0048	19.7 ha	1 2 3 4 5 6 7 8 9 10 11	7315030100 7311040900 7312030301 7312030502 7312030601 7312050101 7312050802 7312050201 7314020101 7312030303 7312040100
			Kopā	21.7 ha	

APZĪMĒJUMI

	Projektētās teritorijas robeža
	Projektētās zemes vienības robeža
	Ierādīta zemes vienība ar robežzīmēm
<b>3258 006 0048</b>	Ierādītas zemes vienības kad.apz.
	Ceļš
<b>Nr. 1 (3258 006 0167)</b> 2.0 ha	Projektētās zemes vienības kārtas numurs, kadastra apzīmējums, platība
	Apgrūtinātā teritorija
	Būve
	Grāvis
	0.4 kV zemsprieguma elektrolīnija
	6-20 kV vidsprieguma elektrolīnija
	0.4 kV zemsprieguma elektrokabelis
	6-20 kV vidsprieguma elektrokabelis
	Elektronisko sakaru kabelis

Zemes ierīcības projekts "SALMIŅI", Klintaines pagasts, Aizkraukles novads

Zemes ierīcības projekta grafiskās daļas mērogs 1 : 5 000 LKS-92 koordinātu sistēma Mēroga koeficients 0.999732		Kartogrāfiskā pamatne: zemes robežu plāns, mērogs 1: 10 000, VZD Vidusdaugavas reģionālā nodaļa Aizkraukles filiāle Nekustamā īpašuma formēšanas birojs, vadītājs J.Daugulis, 13.09.1999.	
Nekustamā īpašuma "Salmiņi" īpašnieki	Vārds, uzvārds	Paraksts	Datums
	Gunta Purvīna pilnv. pers. SIA "BONO"	(elektroniski parakstīts dokuments)	23.01.2023.
Rūta Stiprā	SIA "BONO" pilnv. pers. Elīna Liene Grāvīte	(elektroniski parakstīts dokuments)	23.01.2023.
	Zemes ierīkotāja sertifikāts Nr. AA0144 izsniegts 04.02.2019., derīgs līdz 03.02.2023.		21.12.2022.