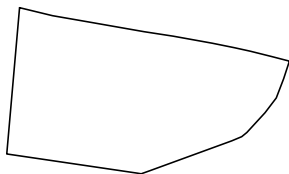
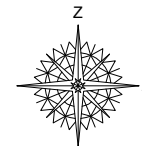
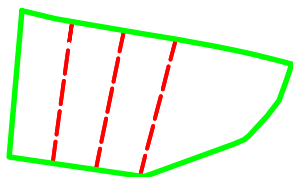


Projektētās teritorijas shēma
pirms zemes ierīcības projekta izstrādes



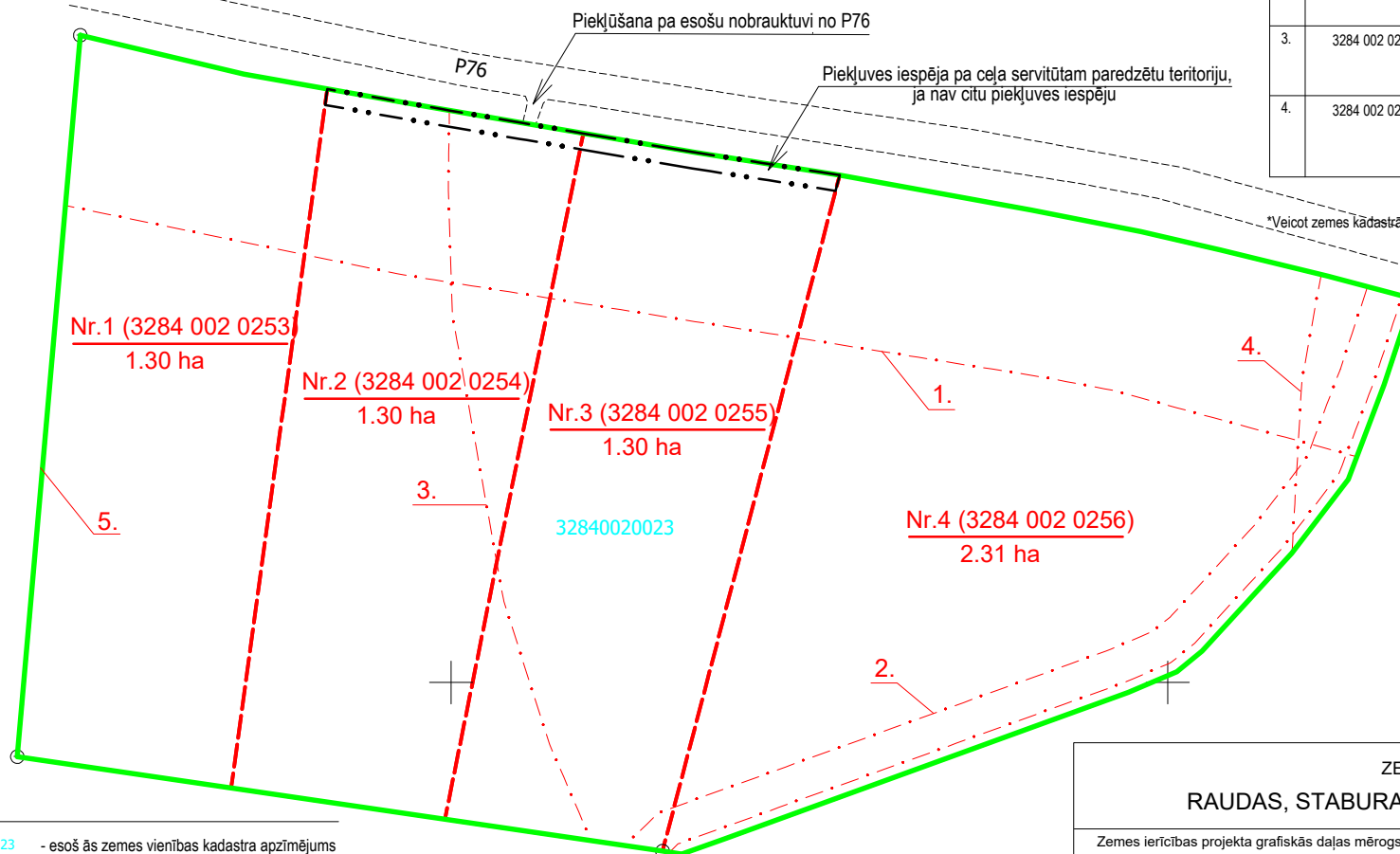
Projektētās teritorijas shēma
pirms zemes ierīcības projekta izstrādes



x=270400|
y=595200|

Projektētās zemes vienības				Apgrūtinājumi	
Nr.	Kadastra apzīmējums	Platības no esošajām zemes vienībām	Platība *	Kārtas Nr.	Klasifikācijas kods
1.	3284 002 0253	1.30 ha no 3284 002 0023	1.30	1. 5.	7312030302 7311020107
2.	3284 002 0254	1.30 ha no 3284 002 0023	1.30	1. 5. 3.	7312030302 7311020107 7314020101
3.	3284 002 0255	1.30 ha no 3284 002 0023	1.30	1. 5. 3. 2.	7312030302 7311020107 7314020101 7311040900
4.	3284 002 0256	2.31 ha no 3284 002 0023	2.31	1. 5. 3. 2. 4.	7312030302 7311020107 7314020101 7311040900 7316080100
			KOPĀ:	6.21	

*Veicot zemes kadastrālo uzmērīšanu, projektēto zemes vienību platības var tikt precizētas.



Esošās zemes vienības	
Kadastra apzīmējums	Platība
3284 002 0023	6.21
KOPĀ:	6.21

Apzīmējumi:

- 3284 002 0023 - esošās zemes vienības kadastra apzīmējums
- esošās zemes vienības robeža ar robežpunktu
- zemes ierīcības projekta robeža
- projektēto zemes vienību robeža
- Nr.1 (3284 002 0253)**
1.30 ha - projektētās zemes vienības kadastra apzīmējums un platība
- būve
- nekustamā īpašuma apgrūtinājuma robeža

ZEMES IERĪCĪBAS PROJEKTS RAUDAS, STABURAGA PAGASTS, AIZKRAUKLES NOVADS

Zemes ierīcības projekta grafiskās daļas mērogs 1:2000 LKS-92 koordinātu sistēma Mēroga koeficients 0,999711	KARTOGRĀFISKĀ PAMATNE: zemes robežu plāns M 1:5000 (VZD, 21.11.2006.)
Zemes vienības Raudas, Staburaga pag., Aizkraukles nov. īpašnieks	Aija Čevere, 28.07.2023.
Zemes ierīkotājs AIVARS MELDRĀJS, 28.07.2023.	Sertifikāta Nr.AA0099, izdots 21.07.2014., derīgs līdz 20.07.2024.