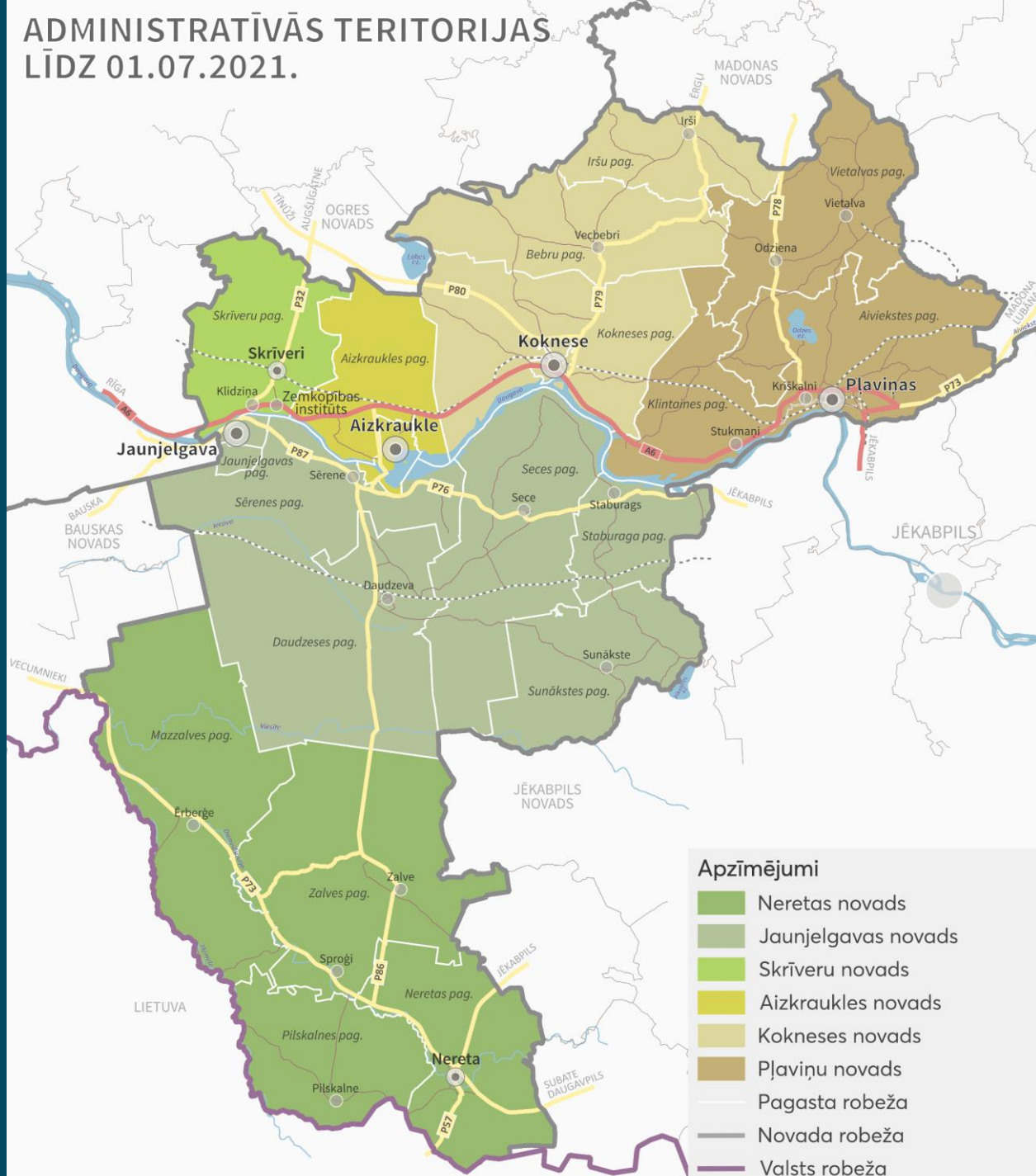


8. FEBRUĀRĪ PULKSTEN 15.00

AIZKRAUKLES KULTŪRAS CENTRĀ

# Diskusija par vides jautājumiem

JAUNĀ TERITORIJAS PLĀNOJUMA IZSTRĀDES KONTEKSTĀ



## KAPĒC ŠEIT UN TAGAD?

- 2023.gada martā Aizkraukles novada domē tika pieņemts lēmums par TP izstrādes uzsākšanu (pamatojums – reforma)

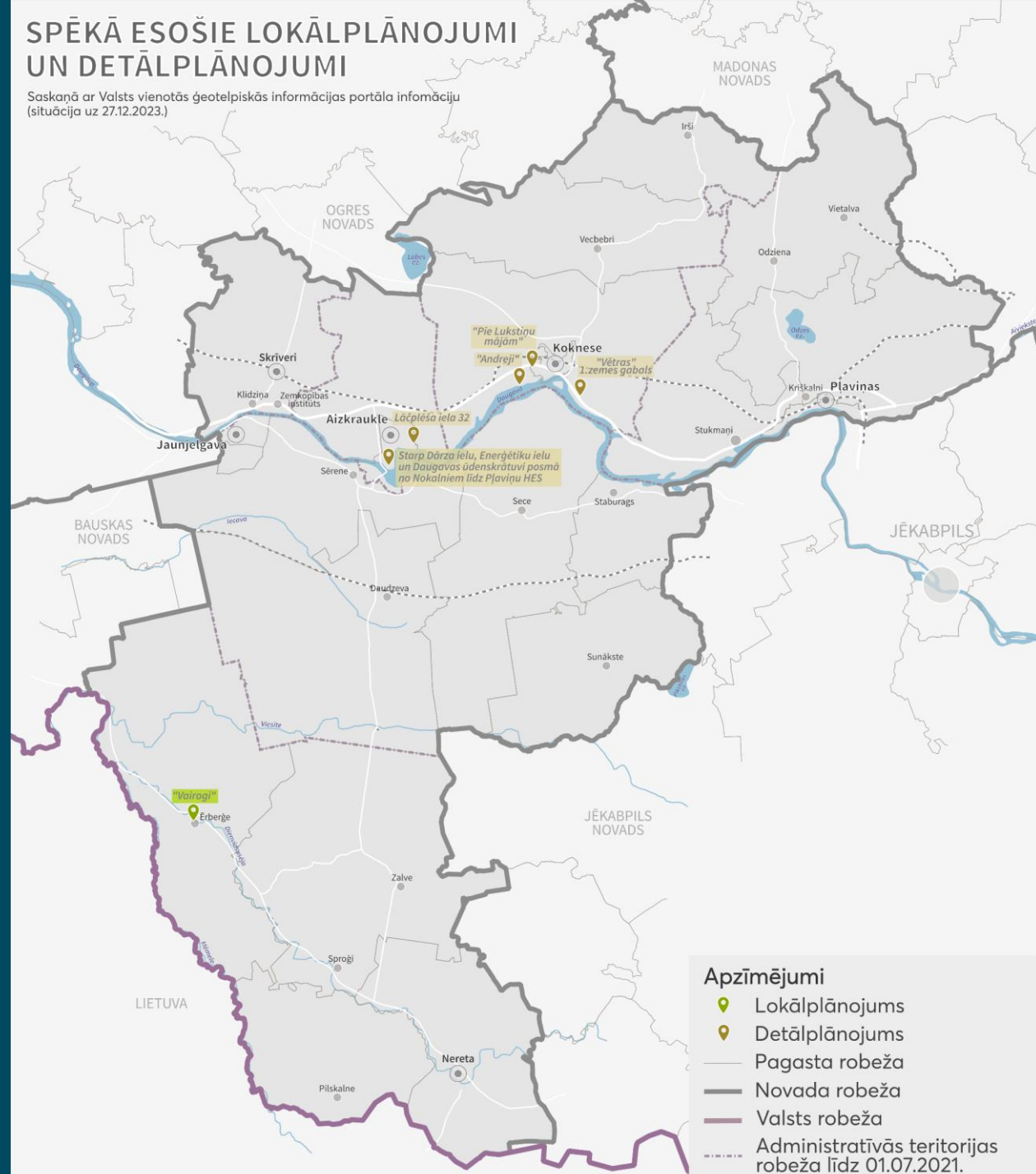
## KAPĒC ŠEIT UN TAGAD?

- 2023.gada martā Aizkraukles novada domē tika pieņemts lēmums par TP izstrādes uzsākšanu (pamatojums – reforma)

TP	Izstrādes gads	Izstrādātājs
<b>Kokneses novads</b>	2013.gads	SIA "Metrum"
<b>Aizkraukles novads</b>	2014.gads	SIA "Metrum"
<b>Jaunjelgavas novads</b>	2017.gads	SIA "Reģionālie projekti"
<b>Skrīveru novads</b>	2020.gads	SIA "Metrum"
<b>Pļaviņu novads</b>	2023.gads	SIA „Baltkonsults”
<b>Neretas novads</b>		
Pilskalnes pagasts	2005.gads	SIA „GFE Baltics-Consulting Worldwide”
Neretas pagasts	2006.gads	SIA "Grupa 93"
Zalves pagasts	2008.gads	Jānis Strēlis
Mazzalves pagasts	2009.gads	SIA "Nagla IF"

# SPĒKĀ ESOŠIE LOKĀLPLĀNOJUMI UN DETĀLPLĀNOJUMI

Saskaņā ar Valsts vienotās ģeotelpiskās informācijas portāla informāciju  
(situācija uz 27.12.2023.)



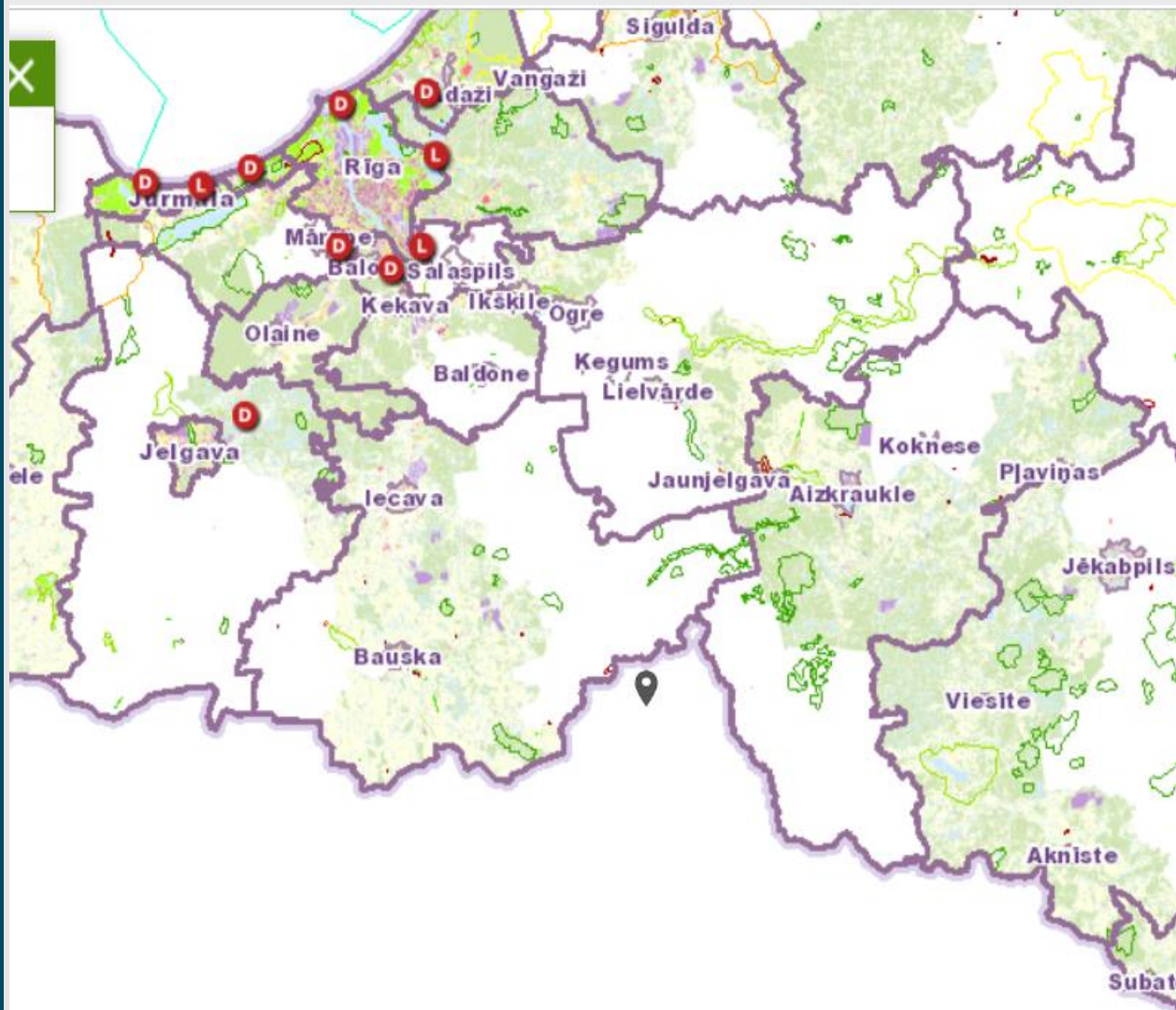
## KAPĒC ŠEIT UN TAGAD?

- 2023.gada martā Aizkraukles novada domē tika pieņemts lēmums par TP izstrādes uzsākšanu (pamatojums – reforma)

Ilze Circene

8.02.2024., Aizkraukles Kultūras centrā

Ienību



## KAPĒC ŠEIT UN TAGAD?

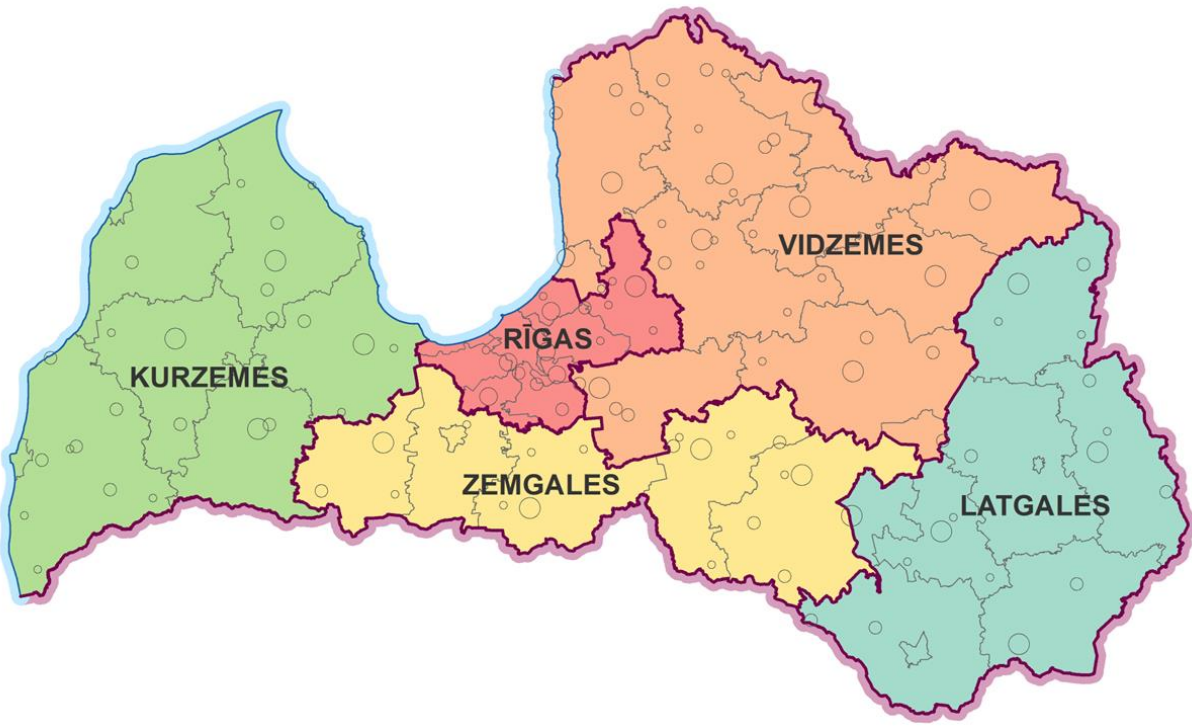
- 2023.gada martā Aizkraukles novada domē tika pieņemts lēmums par TP izstrādes uzsākšanu (pamatojums – reforma)

## KAPĒC ŠEIT UN TAGAD?

### AIZKRAUKLES NOVADA PAŠVALDĪBĀ IZSTRĀDĀTIE VIDES PĀRSKATI

SIVN procedūra TP	Izstrādes gads	Izstrādātājs	VPVB lēmums par piemērošanu/nepiemērošanu
Kokneses novads	2013. gads	SIA „METRUM”	05.12.2011. lēmums Nr.82
Aizkraukles novads	2014. gads	SIA „METRUM”, SIA „Vides eksperti”	23.01.2013. lēmums Nr.6
Jaunjelgavas novads – nav piemērota (spēkā esošais ar 2017. gada grozījumiem)	-	-	13.04.2016. lēmums Nr. 18
Skrīveru novads	2019. gads	SIA „55M”	05.03.2019. lēmums Nr. 4-02/11
Plaviņu novads	2022. gads	SIA „Baltkonsults”	14.09.2018. lēmums Nr. 4-02/62
<b>Neretas novads</b>			
Pilskalnes pagasts - nav piemērota	-	-	25.04.2006. lēmums Nr. 7-04/2654
Neretas pagasts - nav piemērota	-	-	09.11.2005. lēmums Nr. 7-04/2654
Zalves pagasts	2007. gads	Nav informācijas	
Mazzalves pagasts	2009. gads	SIA „NAGLA IF”	11.11.2008. lēmums Nr. 60

- 2023.gada martā Aizkraukles novada domē tika pieņemts lēmums par TP izstrādes uzsākšanu (pamatojums – reforma)
  - Vides pārraudzības valsts birojs 2023.gadā pieņēma lēmumu par stratēģiskā ietekmes uz vidi novērtējuma procedūras piemērošanu jaunā TP izstrādē (ietver Vides pārskata sagatavošanu)



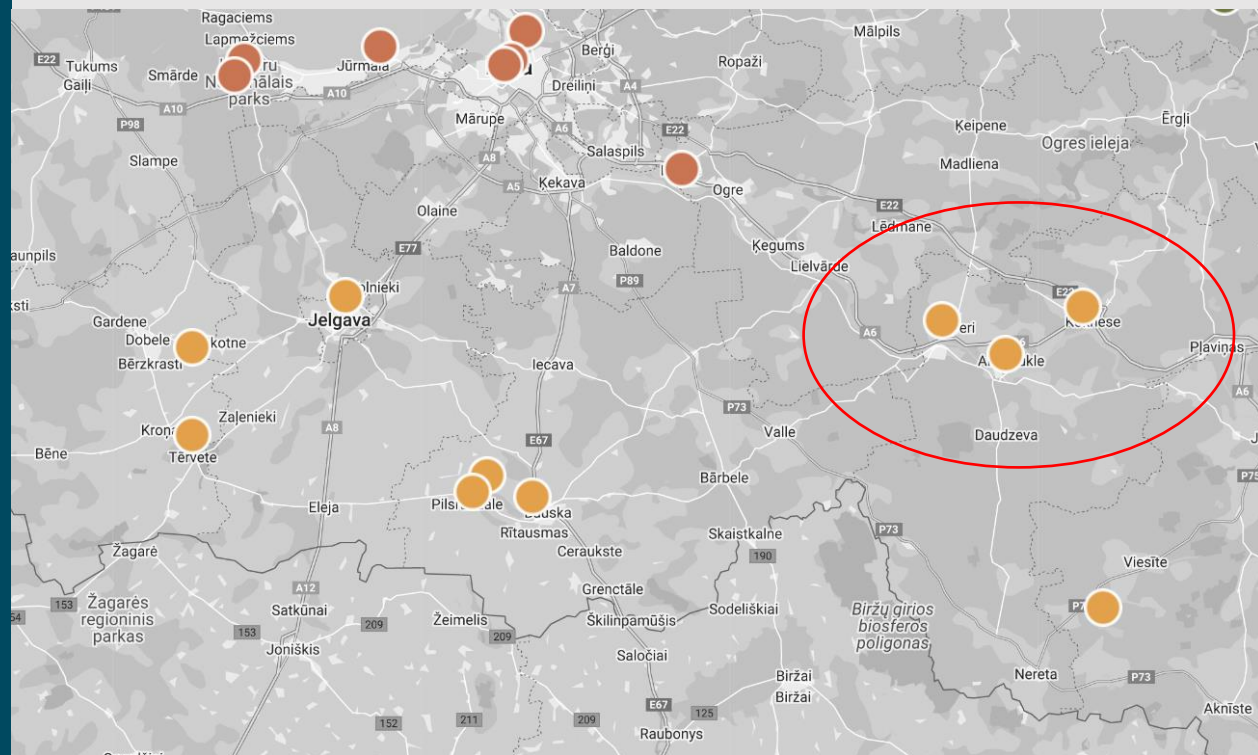
Ainavu dārgumi ir vietas un teritorijas Latvijas laukos, ciemos un pilsētās, kas tiek uzskatītas par īpašām Latvijas vērtībām, neatkarīgi no to aizsardzības statusa un diženuma. Tās ir ainavas, kas apstādina ikdienas steigu un ko vēlamies piedzīvot atkārtoti. Tās satur īpašu vēstījumu, ko vēlamies ierakstīt Latvijas vēsturē un nodot bērniem un mazbērniem.

<https://ainavudargumi.lv>

## KAPĒC ŠEIT UN TAGAD?

- 2023.gada martā Aizkraukles novada domē tika pieņemts lēmums par TP izstrādes uzsākšanu (pamatojums – reforma)
  - Vides pārraudzības valsts birojs 2023.gadā pieņēma lēmumu par stratēģiskā ietekmes uz vidi novērtējuma procedūras piemērošanu jaunā TP izstrādē (ietver Vides pārskata sagatavošanu)
- **Aizkraukles novada ainavas – vērtība nacionālā mērogā (3 no 10 Zemgales plānošanas reģiona “ainavu dārgumiem” atrodas Aizkraukles novadā)**

## KAPĒC ŠEIT UN TAGAD?



- 2023.gada martā Aizkraukles novada domē tika pieņemts lēmums par TP izstrādes uzsākšanu (pamatojums – reforma)
  - Vides pārraudzības valsts birojs 2023.gadā pieņēma lēmumu par stratēģiskā ietekmes uz vidi novērtējuma procedūras piemērošanu jaunā TP izstrādē (ietver Vides pārskata sagatavošanu)
- **Aizkraukles novada ainavas – vērtība nacionālā mērogā (3 no 10 Zemgales plānošanas reģiona “ainavu dārgumiem” atrodas Aizkraukles novadā)**

<https://ainavudargumi.lv>





Daugava ar Pļaviņu hidroelektrostaciju



Daugavas un Pērses sateka un Kokneses parks ar viduslaiku pilsdrupām



Daugava pie Klidziņas un Skrīveru dendroloģiskais parks

## KAPĒC ŠEIT UN TAGAD?

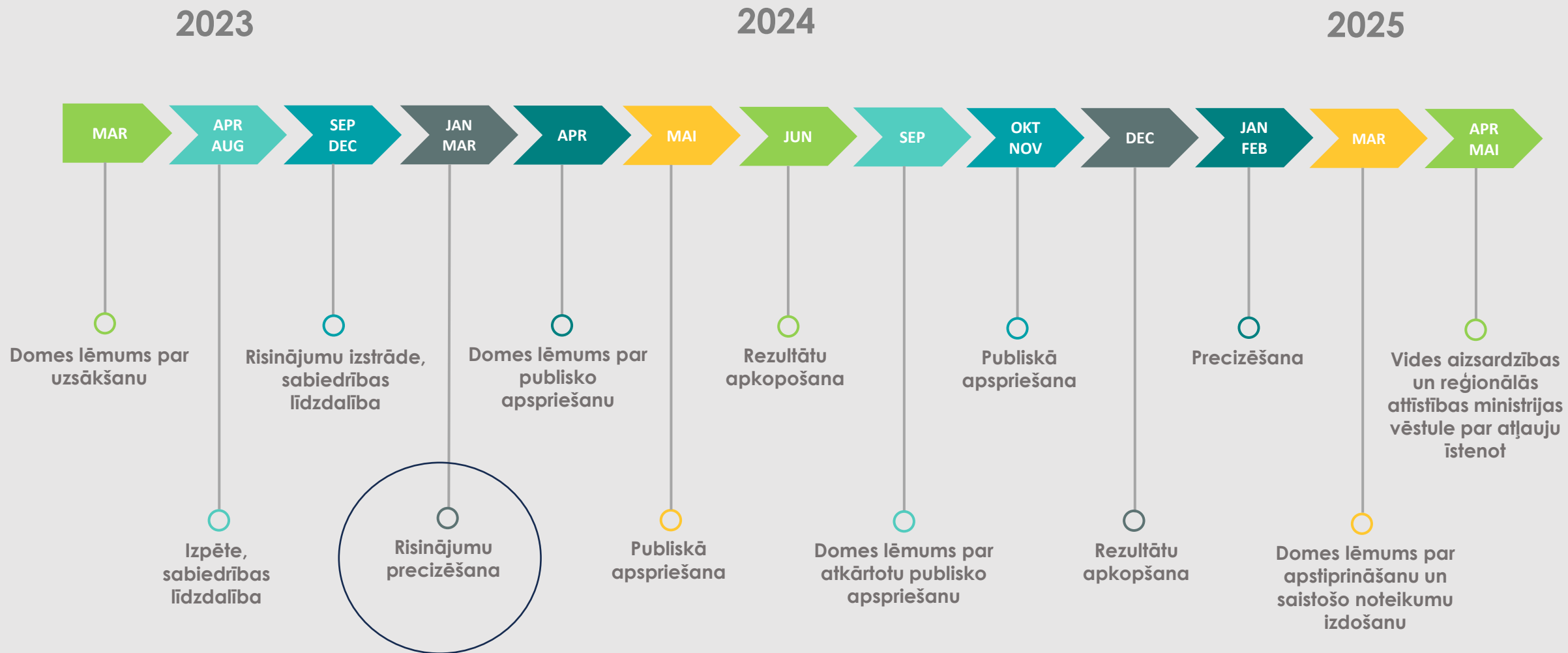
- 2023.gada martā Aizkraukles novada domē tika pieņemts lēmums par TP izstrādes uzsākšanu (pamatojums – reforma)
  - Vides pārraudzības valsts birojs 2023.gadā pieņēma lēmumu par stratēģiskā ietekmes uz vidi novērtējuma procedūras piemērošanu jaunā TP izstrādē (ietver Vides pārskata sagatavošanu)
- **Aizkraukles novada ainavas – vērtība nacionālā mērogā (3 no 10 Zemgales plānošanas reģiona “ainavu dārgumiem” atrodas Aizkraukles novadā)**



## KAPĒC ŠEIT UN TAGAD?

- 2023.gada martā Aizkraukles novada domē tika pieņemts lēmums par TP izstrādes uzsākšanu (pamatojums – reforma)
  - Vides pārraudzības valsts birojs 2023.gadā pieņēma lēmumu par stratēģiskā ietekmes uz vidi novērtējuma procedūras piemērošanu jaunā TP izstrādē (ietver Vides pārskata sagatavošanu)
  - Aizkraukles novada ainavas – vērtība nacionālā mērogā (3 no 10 Zemgales plānošanas reģiona ainavām atrodas Aizkraukles novadā)
- **Iedzīvotāju aktivitāte - novērojumi, diskusijas un priekšlikumi par apbūves iespējām, nosacījumiem pie Daugavas**

# teritorijas plānojuma izstrādes laika grafiks





## Kur var (-ēs) iepazīties ar dokumentiem

Ar spēkā esošajiem un izstrādes stadijā esošo teritorijas plānojumu

[www.aizkraukle.lv](http://www.aizkraukle.lv)



[www.geolatvija.lv](http://www.geolatvija.lv)



### Konsultācijas



Attīstības nodaļas projektu vadītāja

**Ilze Circene**

e-pasts: [icircene@inbox.lv](mailto:icircene@inbox.lv),  
tālrunis +371 28323046

vai

teritorijas plānojuma izstrādes  
vadītājs, ģeogrāfiskās informācijas  
sistēmas speciālists

**Didzis Grundulis**

e-pasts: [didzis.grundulis@aizkraukle.lv](mailto:didzis.grundulis@aizkraukle.lv),  
tālrunis +371 25665916

### Iespējas iesniegt priekšlikumus



**Nosūtot uz e-pastu**

[dome@aizkraukle.lv](mailto:dome@aizkraukle.lv)



**Izmantojot portālu**

[www.geolatvija.lv](http://www.geolatvija.lv)



**Nosūtot pa pastu**

Aizkraukles novada pašvaldībai  
Lāčplēša iela 1A, Aizkraukle,  
Aizkraukles novads, LV-5101



**Iesniedzot klātienē**

Aizkraukles novada pašvaldības  
administrācijā

# Aizkraukle – novads ar enerģiju!

Lai aktīvas, uz risinājumiem vērstas mums  
šodien diskusijas!