



# Vides pārskata izstrāde

## Aizkraukles novada teritorijas plānojuma izstrādes ietvaros

Dabas eksperte **Sandra Ikauniece**

[sandra.ikauniece@gmail.com](mailto:sandra.ikauniece@gmail.com)

# Vides pārskats

- Vides pārraudzības valsts birojs 2023.gadā pieņēma lēmumu par stratēģiskā ietekmes uz vidi novērtējuma procedūras piemērošanu jaunā teritorijas plānojuma izstrādē (ietver Vides pārskata sagatavošanu)
- 2024.gada sākumā Aizkraukles pašvaldība, sadarbībā ar dabas eksperti Sandru Ikaunieci, ir uzsākusi darbu pie Vides pārskata izstrādes
- Vides pārskats ir dokuments, kurā tiek noteikta, aprakstīta un novērtēta attiecīgā plānošanas dokumenta (teritorijas plānojuma) īstenošanas ietekme uz vidi.



# Vides pārskats

- Ar teritorijas plānošanas dokumenta izstrādi netiek plānotas ļoti būtiskas funkcionālā zonējuma izmaiņas, kā arī nav paredzētas darbības, kas radītu būtisku negatīvu ietekmi uz vidi un jutīgām dabas teritorijām, plānošanas dokuments tiek izstrādāts, pamatojoties uz Aizkraukles novadā šobrīd spēkā esošajiem teritorijas plānojumiem
- Tomēr zināmas izmaiņas ir iespējamās un izstrādes procesā ir vērtējamās, plānojuma izstrādei ir iekļautas prasības noteikt attīstāmās teritorijas rūpnieciskajai apbūvei, transporta infrastruktūras attīstībai, derīgo izrakteņu ieguvei, u.c.



# Vides pārskats

- ▶ Vides jomas jautājumi
- ✓ Atkritumu apsaimniekošanas jautājumi
- ✓ Ūdensapgādes jautājumi
- ✓ Plūdu riska teritorijas
- ✓ Degradēto teritoriju fiksācija, rekultivācijas iespējas
- ✓ Piesārņotās vietas novadā
- ✓ Invazīvo sugu problemātikas iezīmēšana
- ✓ U.c.



# Vides pārskats - dabas resursu izmantošana

- Teritorijas plānojumā tiek izvērtēts novada teritorijas esošais potenciāls, resursi un noteiktas teritorijas izmantošanai nepieciešamās prasības un ierobežojumi, tostarp prasības derīgo izrakteņu ieguves vietu izveidei;
- Nosacījumu izstrāde saules paneļu parku un vēja parku izveidei



# Vides pārskats

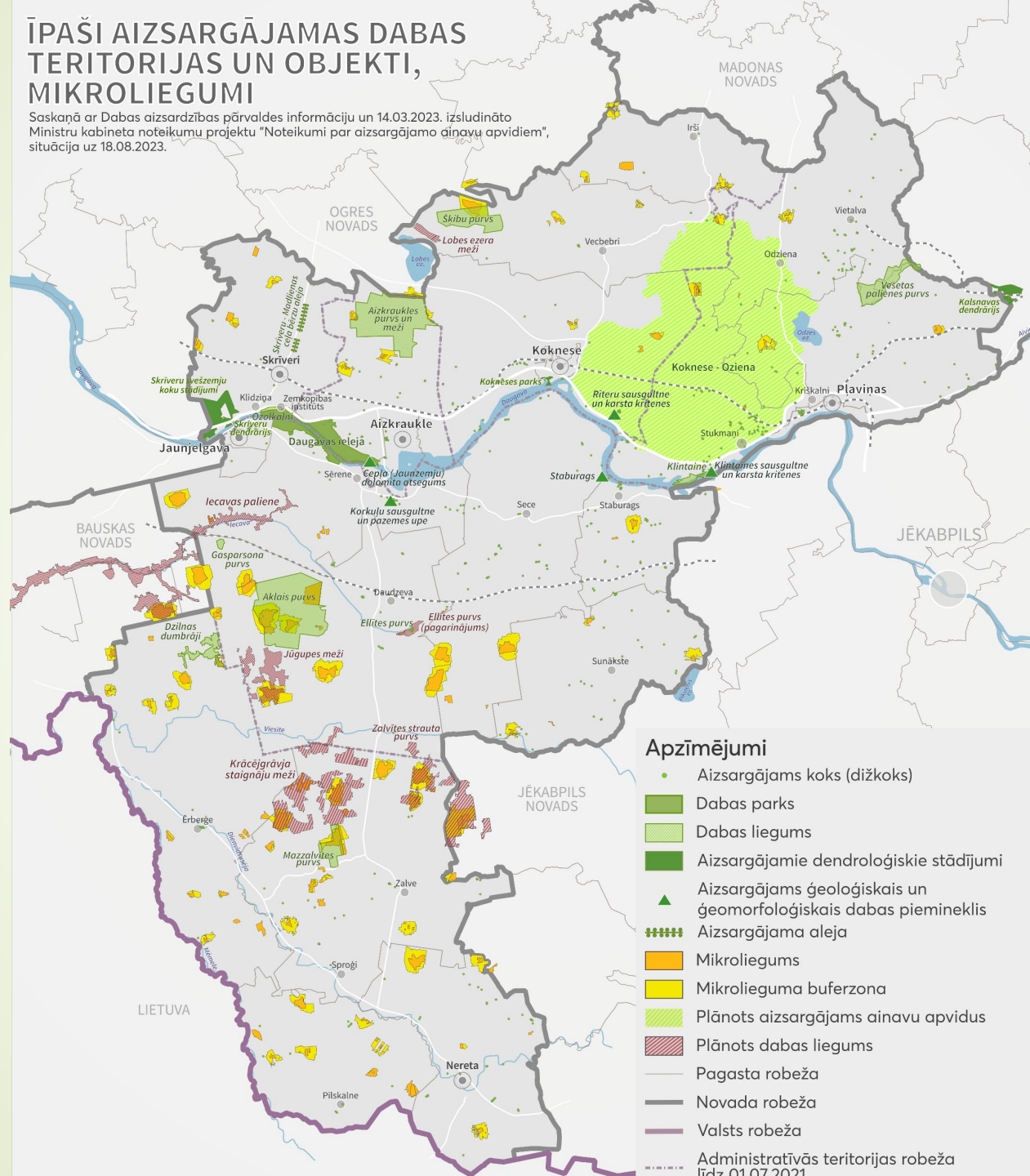
- Dabas kapitāla saglabāšana (ciemu teritoriju robežas tiek samazinātas), dabas pamatnes platības, ūdensobjektu krastu pieejamība, apbūve ĪADT utml.) (EK apspriešanas procesā ir jauns normatīvais akts - *Restoration regulation*)
- Ainaviski vērtīgo teritoriju noteikšana, zaļās infrastruktūras situācijas analīze
- Daugavas krastu izmantošana – atbilstība Daugavas upju baseinu apgabala apsaimniekošanas plānam un plūdu riska pārvaldības plānam (2022.-2027) (piesārņojuma slodzes, ūdensobjektu kvalitāte)

# Vides pārskats – plānoto darbību iespējamā ietekme uz dabas vērtībām

- ▶ Aizkraukles novada teritorijā atrodas Eiropas nozīmes aizsargājamās dabas (Natura 2000) teritorijas:
- ✓ **9 dabas liegumi:** “Aizkraukles purvs un meži”, “Aklais purvs”, “Gasparsona purvs”, “Elītes purvs”, “Šķibu purvs”, “Vesetas palienes purvs”, “Klintaine”, “Dzilnas dumbrāji” un “Mazzalvītes purvs”,
- ✓ **1 dabas parks:** „Daugavas ieleja”,
- ✓ **2 aizsargājamie dabas pieminekļi** (dendroloģiskie stādījumi “Kokneses parks”, “Skrīveru dendrārijs” u.c.),
- ✓ **1 aizsargājamo aleja:** “Skrīveru – Madlienas ceļa bērzu aleja”,
- ✓ **5 aizsargājamo ģeoloģisko un ģeomorfoloģisko dabas pieminekļi:** “Korkuļu sausgultne un pazemes upe”, “Cepļa (Jaunzemju) dolomīta atsegums”, “Klintaines sausgultne un karsta kritenes”, “Rīteru sausgultne un karsta kritenes”, Staburags),
- ✓ **kā arī** mikroliegumi, aizsargājami koki, īpaši aizsargājamie biotopi un īpaši aizsargājamo sugu atradnes .

# ĪPAŠI AIZSARGĀJAMAS DABAS TERITORIJAS UN OBJEKTI, MIKROLIEGUMI

Saskaņā ar Dabas aizsardzības pārvaldes informāciju un 14.03.2023. izsludināto Ministru kabineta noteikumu projektu "Noteikumi par aizsargājamo ainavu apvidiem", situācija uz 18.08.2023.



- Apzīmējumi**
- Aizsargājams koks (dižkoks)
  - Dabas parks
  - Dabas liegums
  - Aizsargājami dendroloģiskie stādījumi
  - ▲ Aizsargājams ģeoloģiskais un ģeomorfoloģiskais dabas piemineklis
  - Aizsargājama aleja
  - Mikroliegums
  - Mikrolieguma buferzona
  - Plānots aizsargājams ainavu apvidus
  - Plānots dabas liegums
  - Pagasta robeža
  - Novada robeža
  - Valsts robeža
  - Administratīvās teritorijas robeža līdz 01.07.2021.

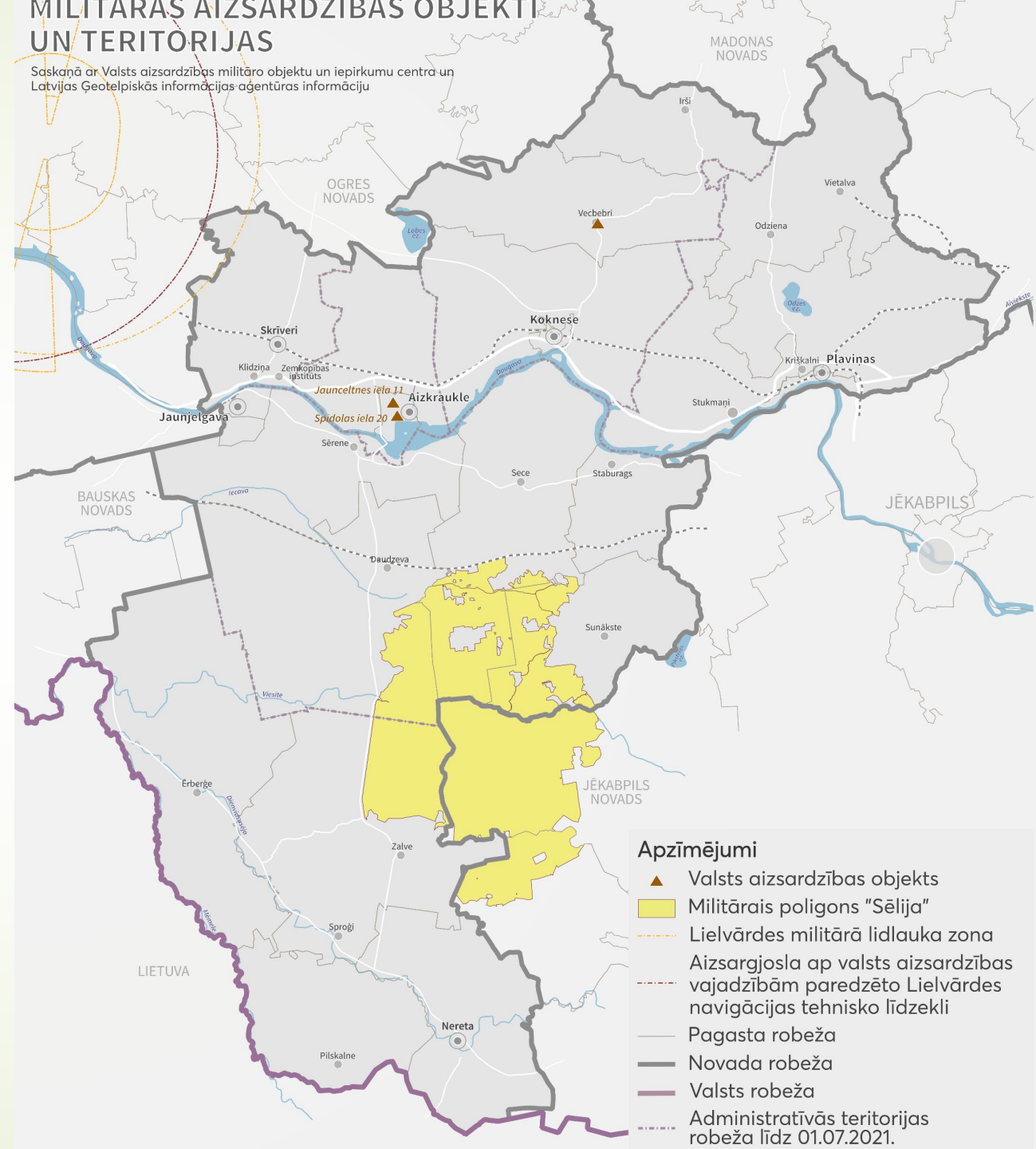


# Militārās teritorijas

- Vides aizsardzības riski
- Sugu un biotopu aizsardzības riski

## MILITĀRĀS AIZSARDZĪBAS OBJEKTI UN TERITORIJAS

Saskaņā ar Valsts aizsardzības militāro objektu un iepirkumu centra un Latvijas Ģeotelpiskās informācijas aģentūras informāciju





# Vides pārskats

- ▶ Aizkraukles novads robežojas ar Lietuvas Republikas teritoriju, tāpēc plānošanas dokumenta un vides pārskata sagatavošanas gaitā ir jāizvērtē pārrobežu ietekmju iespējamība un būtiskums uz Lietuvas Republikas teritoriju.

Paldies!

Sandra Ikauniece

