

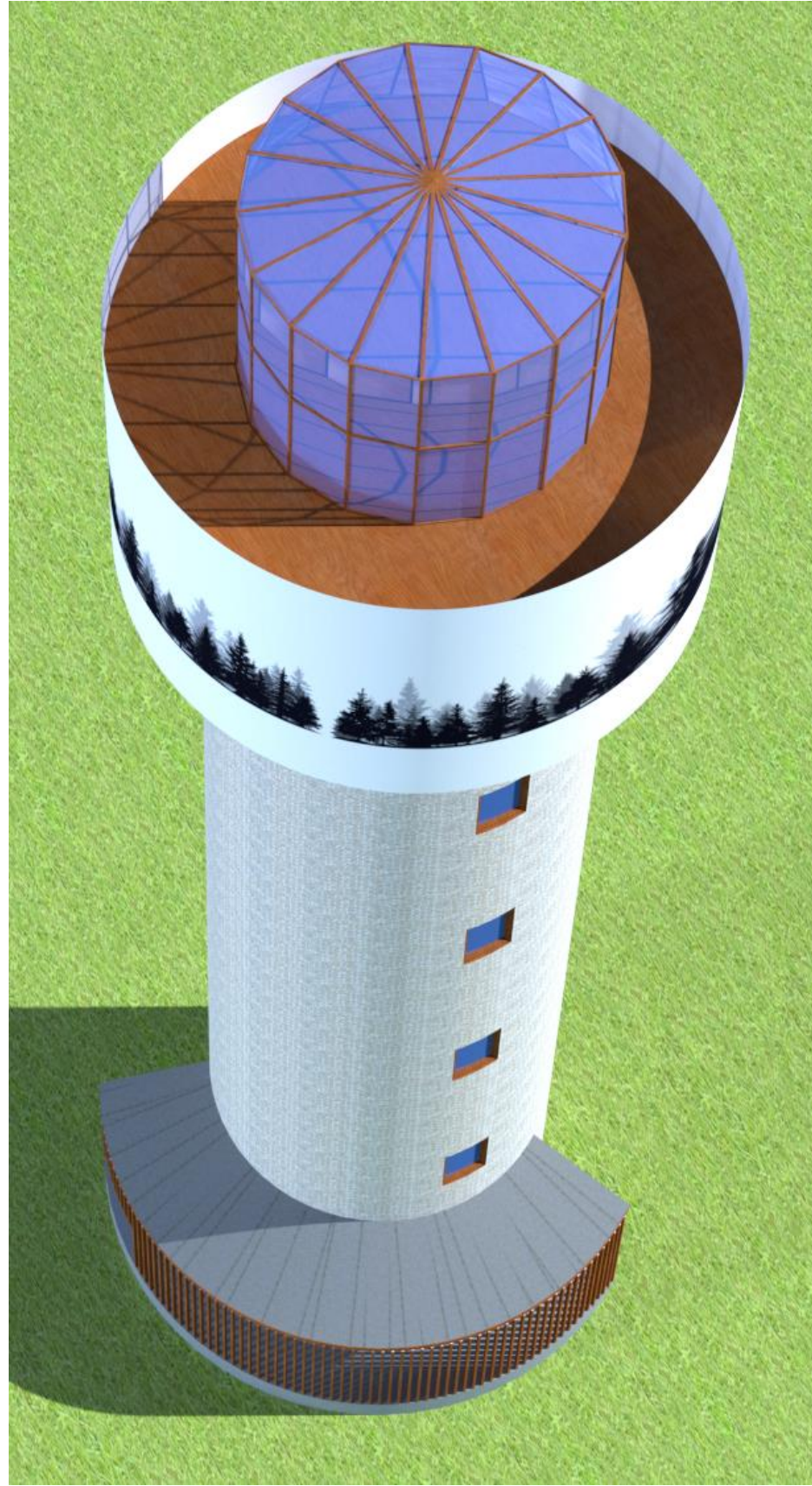
SKATU TORNIS SKRĪVEROS

Zemkopības institūts, Skrīveru pagasts

SKATS 1



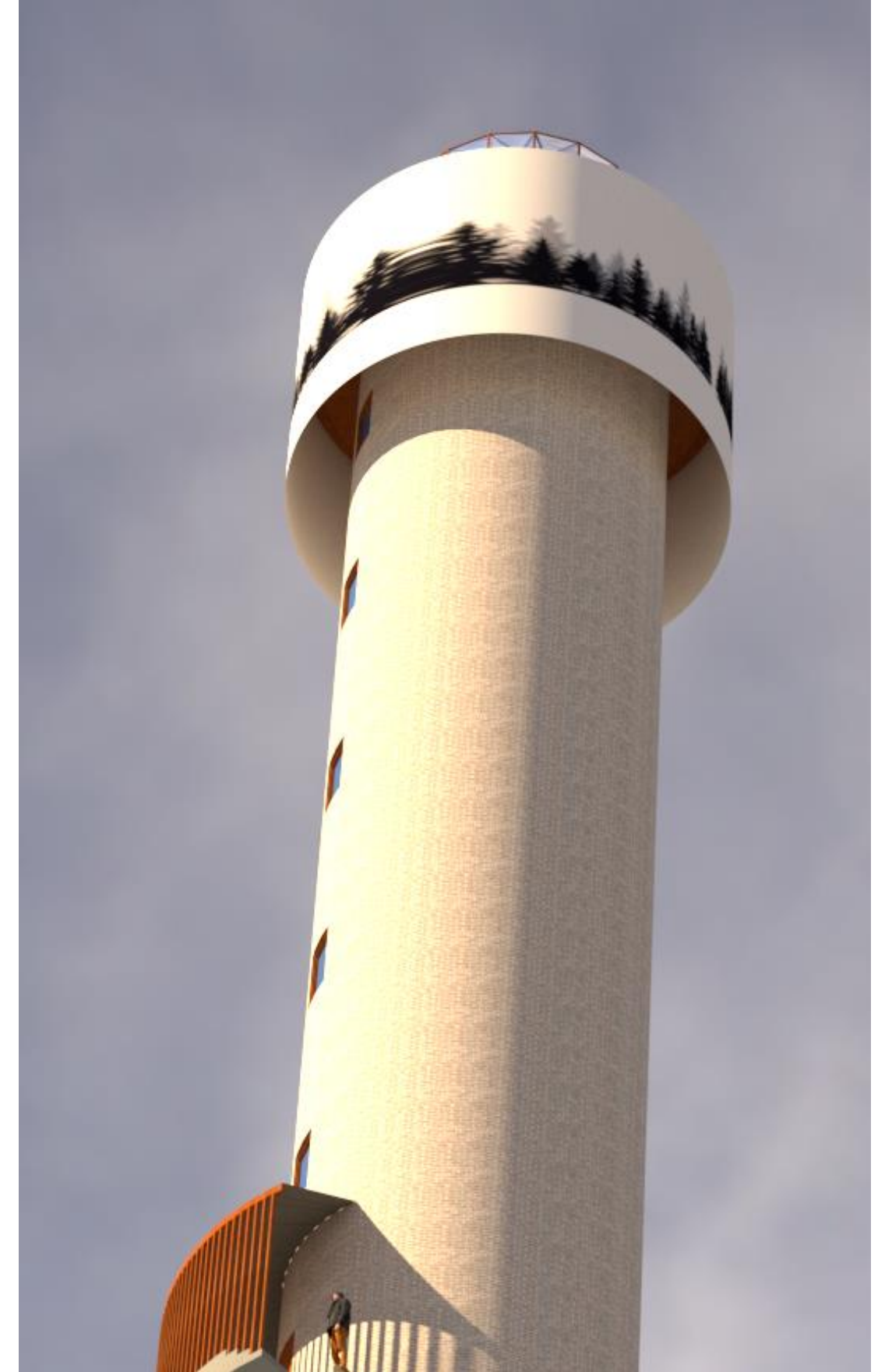
SKATS 2



Projekts paredz pārbūvēt ūdenstorni Zemkopības institūtā Skrīveros, kas netiek izmantots un tā rezultātā iet bojā, pārveidojot par mūsdienīgu tūrisma objektu – skatu torni ar labiekārtotu auto stāvvietu, tā Daugavas ielejas dabas parka apmeklētājiem radot kvalitatīvu izziņas vietu, izmantojot esošos resursus, saglabājot industriālo mantojumu un pielāgojot to jauniem aktīvās atpūtas veidiem, piemēram, alpīnismam, par ko jau ir uzsāktas sarunas ar Latvijas alpīnisma asociācijas pārstāvi.

Skatu torņa augšējā platformā, ko paredzēts veidot no stikla vitrīnām, paveras skats pāri Skrīveriem, Jaunjelgavai, Daugavas upes ainavai un visai ielejai.

SKATS 3



Paredzēta iebrauktuve zemesgabalā no esošās pašvaldības ielas. Iebraucot zemesgabalā plānotas 5 vieglo automašīnu stāvvietas. Plānotajā stāvlaukumā pie iebraukšanas zemesgabalā plānota tualetes ēka, ko paredzēts izmantot arī cilvēkiem ar kustību traucējumiem.

No stāvlaukuma uz skatu torni plānots 1.5m plats gājēju celiņš, gājēju celiņam 1m katrā pusē ieklāts ģeorežģis grunts stabilizēšanai un "zaļā" pievedceļa pamatnes nostiprināšanai. Pievedceļš no iebrauktuves teritorijā līdz tornim paredzēts apkalpojošās, VUGD tehnikas piekļuves nodrošināšanai.

Plānotais skatu tornis:

- Plānotā augstuma atzīme līdz skatu platformai +29.950
- Jumta kores augstuma atzīme +34.056
- Skatu torņa platformas diametrs 8.7m
- Skatu torņa gabarīti 6,16 m – diametrs
- Pirms ieejas skatu tornī 2m plata nojume



NOJUME

Jumta segums nojumei - metāla valcprofils
Karkass nojumei koka konstrukcijas (75x150)
Pakāpieni, grīda – māla klinkera bruģis.

Skatu tornis:

Esošā ķieģeļu mūra siena (b=530mm)
Kāpņu laidī pakāpieni esošie metāla, 9 (atjaunoti krāsoti)
Kāpņu laukumi - metāls, dzelzsbetons apdare akrila/epoksīda pārklājums
Kāpņu margas - metāla konstrukcijas, margu aizpildījums perforēta metāla loksne.
Pamati - esošie dzelzsbetona.

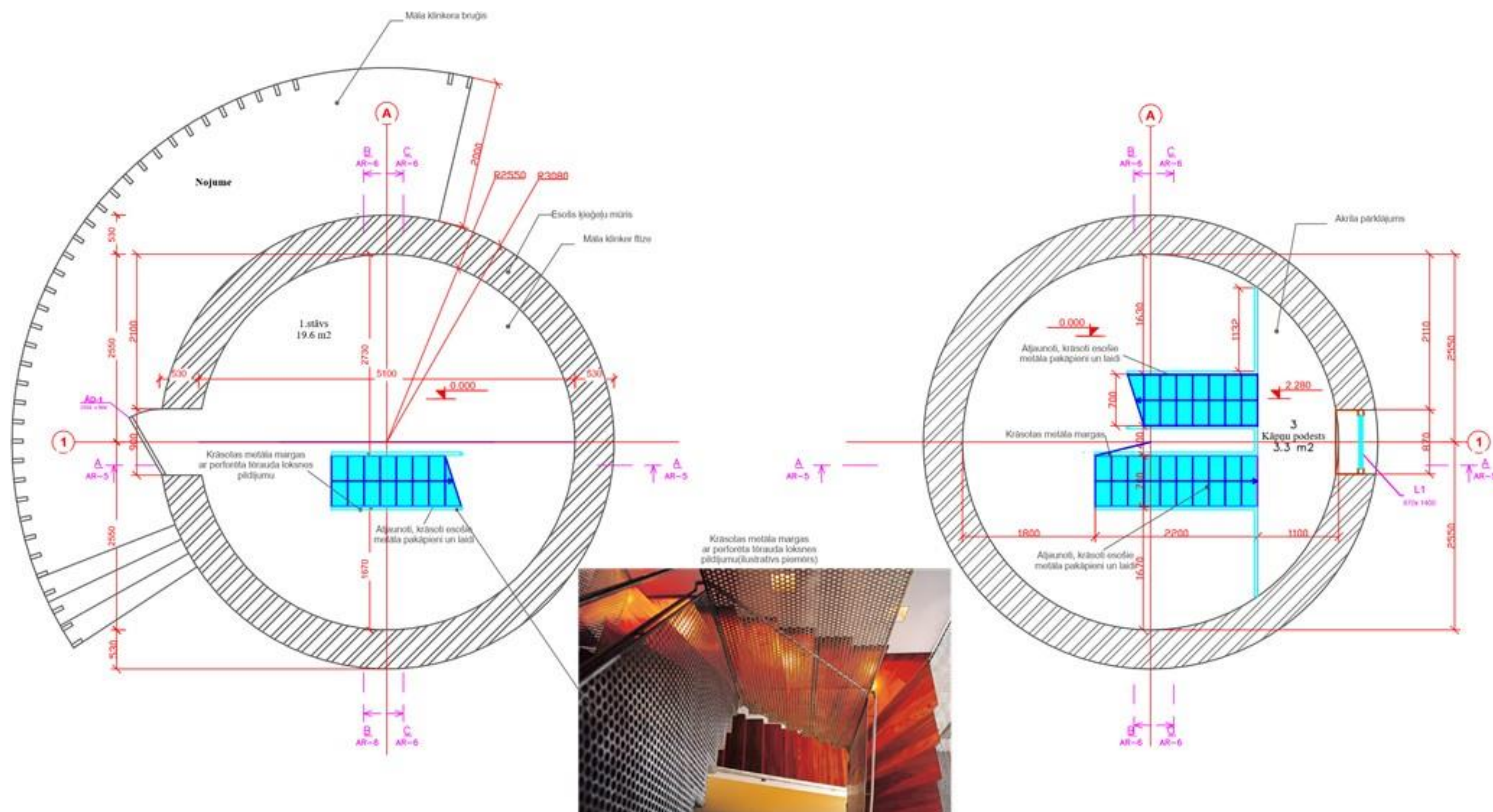
MATERIĀLU VIZUĀLI PIEMĒRI

STIKLS/KOKS/PERFORĒTS METĀLS/KOKA LATU VAI ALUMĪNIJA PROFILU VERTIKĀLS LATOJUMS



Torņa skatu platformai paredzēts izbūvēt dekoratīvo apšuvumu, kura konstrukcija kalpo arī kā margas. Dekoratīvais apšuvums paredzēts no krāsota metāla loksnes kurā ar perforācijas metodi iestrādāti atbilstoši dabas, novadu raksturojoši vai citi motīvi. Aiz dekoratīvās apšuvuma iestrādāti led gaismas elementi.





Pirmajā stāvā paredzēta neliela tehniskā telpa elektro sadales un siltumsūkņa izvietošanai. Torņa divos līmeņos +9.81 un 17.31 izbūvēti starpstāvu laukumi, nelielu maināmu kultūras, mākslas priekšmetu ekspozīciju un tūrisma informācijas izvietošanai. Tornī esošās kāpnes paredzēts atjaunot un pielāgot mūsdienu prasībām, vidū izbūvējot divus starpstāvus, kas apmeklētājiem ļautu apstāties un aplūkot interaktīvos materiālus uz torņa sienām, tā nodrošinot informācijas nodošanu par Skrīveriem aktuālām tēmām.

Torņa fasādes sektorā bez logiem uz Daugavas pusi paredzēts izvietot alpīnisma elementus (alpīnisma sienu).

Ar Skrīveru Zemkopības institūta teritorijā esošā bijušā ūdenstorņa pārbūves plāniem iespējams iepazīties Skrīveru pagasta pārvaldē. Klātienēs diskusija par piedāvāto risinājumu notiks 11. aprīlī pulksten 18:00 Skrīveru kultūras centrā.

