

LATVIJAS REPUBLIKA

APGRŪTINĀJUMU PLĀNS

Adrese: Neretas novads, Zalves pagasts, Sproģi, "Susēja"
Zemes vienības kadastra apzīmējums: 3296 009 0060

Apgrūtinājumi noteikti 2000.gada 27.martā

Plāna mērogs 1:1000

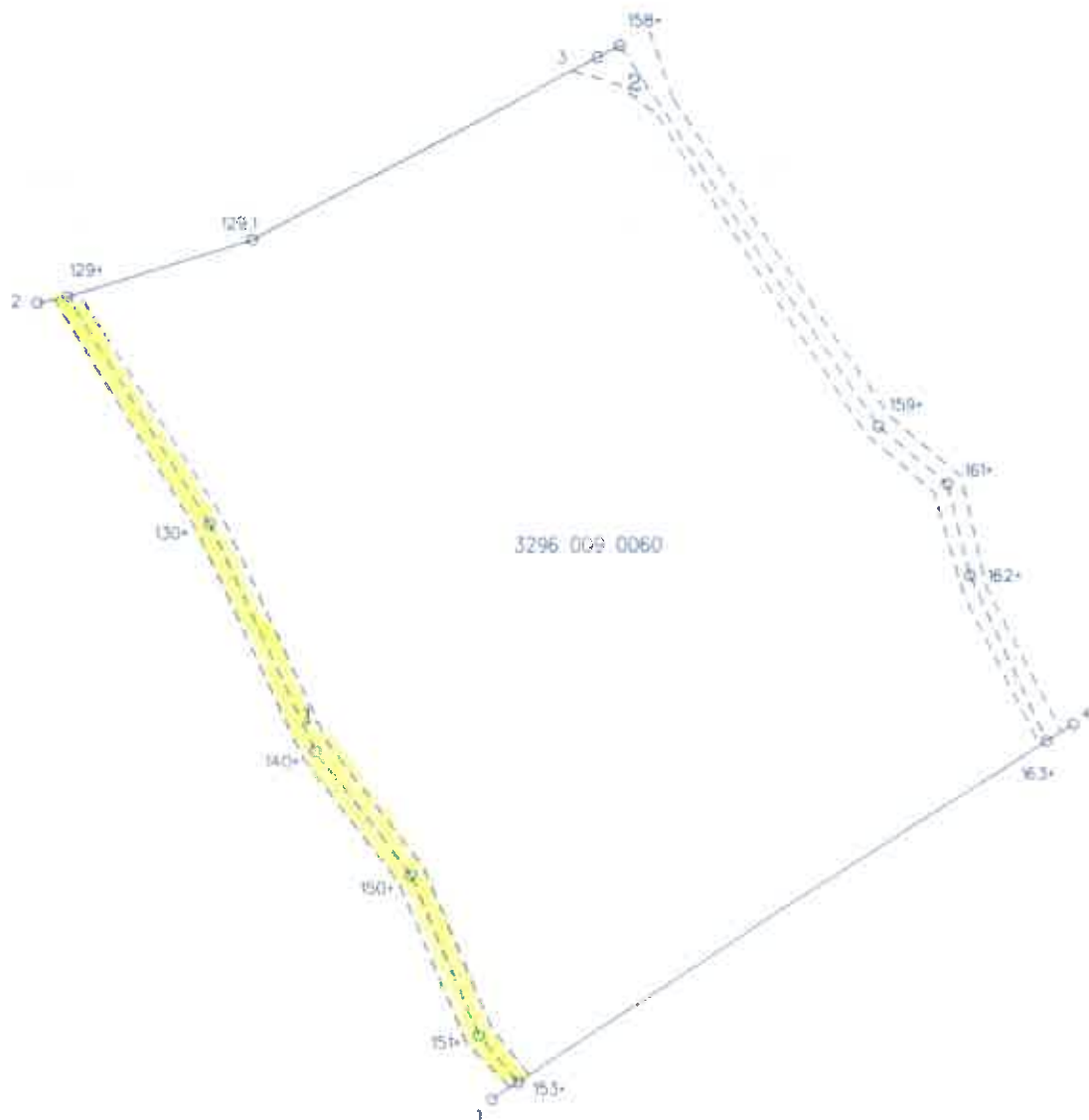
Zemes vienības platība 1,02 ha

Zemes vienība ir kanceāri pārzīmēta

Zemes vienības platība tiks precizēta pēc zemes vienības robežu kadastrālās uzturēšanas



SIA "ZEMGALES MĒRNIĒKS" valdes loceklis		Gundars Gulbis	29.08.2014.
Ierosinātāja ir informējis par kadastrālās uzturēšanas laikā veikto darbu, to rezultātiem.		Zalves pagasta pārvaldes vadītāja Dzintra Noreika	05.09.2014



APROBEŽOJUMS

- 1- Ceļa servīta 0.025ha
- 2- Ceļa servīta 0.023ha

Nr.zemes dienlīdņa projekts 7/26

Pilna mērogs 1:1000

Mākslīgs Inženieris Popluga (sert Nr. AB 010000017, derīgs no 30.11.2000 līdz 28.11.2014) apliecinā, ka plāns izgatavots atbilstoši kartešu u kabineta 2011.gada 27.decembra noteikumiem Nr. 1619 "Zemes kadastrālās uzskaites sistēmas noteikumi"

Popluga

Inženieris Popluga

29.08.2014.