

LATVIJAS REPUBLIKA

ZEMES VIENĪBAS DAĻAS ROBEŽU PLĀNS

Zemes vienības daļas kadastra apzīmējums: 3260 013 0167 8002

Zemes vienības kadastra apzīmējums: 3260 013 0167

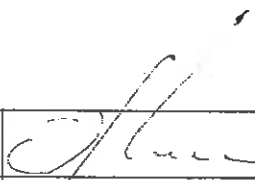

Robežas uzmērītas: 2015.gada 8. jūnijā

Plāna mērogs 1 : 1 000

Zemes vienības daļas platība 0.4854 ha

17-07-2015

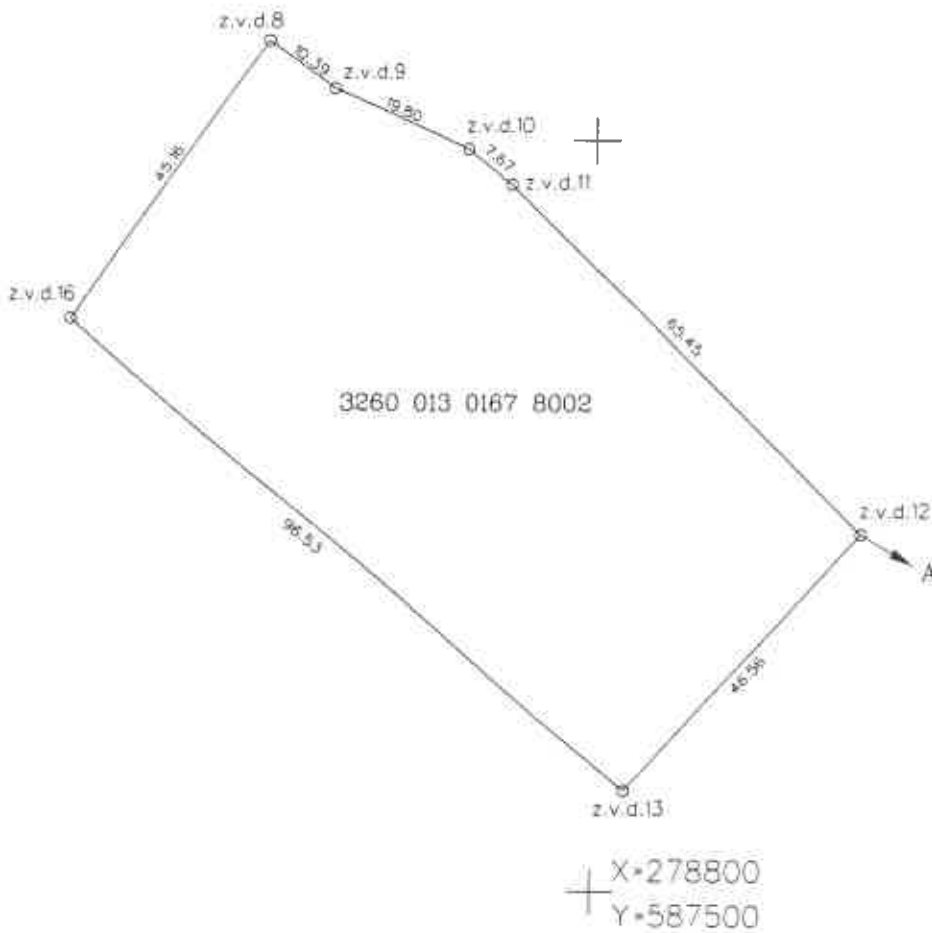
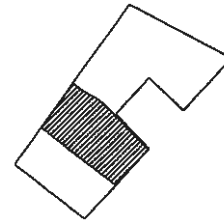
S.Zalākmene

SIA "Aizkraukles mērnīeks" direktors		Dzintars Ozoliņš	08.06.2015.
Ierosinātājs ir informēts par kadastrālās uzmērīšanas laikā veiktajām darbībām, to rezultātiem.		Irita Griga	08.06.2015.

ZEMES VIENĪBAS DAĻA UZMĒRĪTA
LKS-92 TM
Mēroga koeficients 0.999694

ZEMES VIENĪBAS DAĻAS
IZVIETOJUMA SHĒMA ZEMES VIENĪBĀ

ZEMES VIENĪBAS
IZVIETOJUMA SHĒMA



Robežojošo zemes vienību saraksts:

no A līdz A z.v.kod.apz.: 3260 013 0167 "Smilti"

Plāna mērogs 1:1000

Zemes vienības daļas platība 0.4854 ha

Koja