

LATVIJAS REPUBLIKA

ZEMES VIENĪBAS DAĻAS ROBEŽU PLĀNS

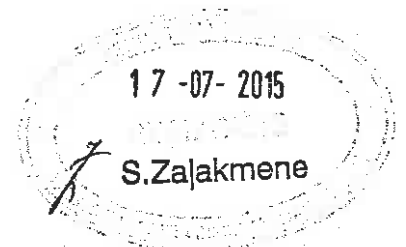
Zemes vienības daļas kadastra apzīmējums: 3260 013 0167 8001

Zemes vienības kadastra apzīmējums: 3260 013 0167

Robežas uzmērītas: 2015.gada 8. jūnijā

Plāna mērogs 1 : 1 000

Zemes vienības daļas platība 0.4858 ha

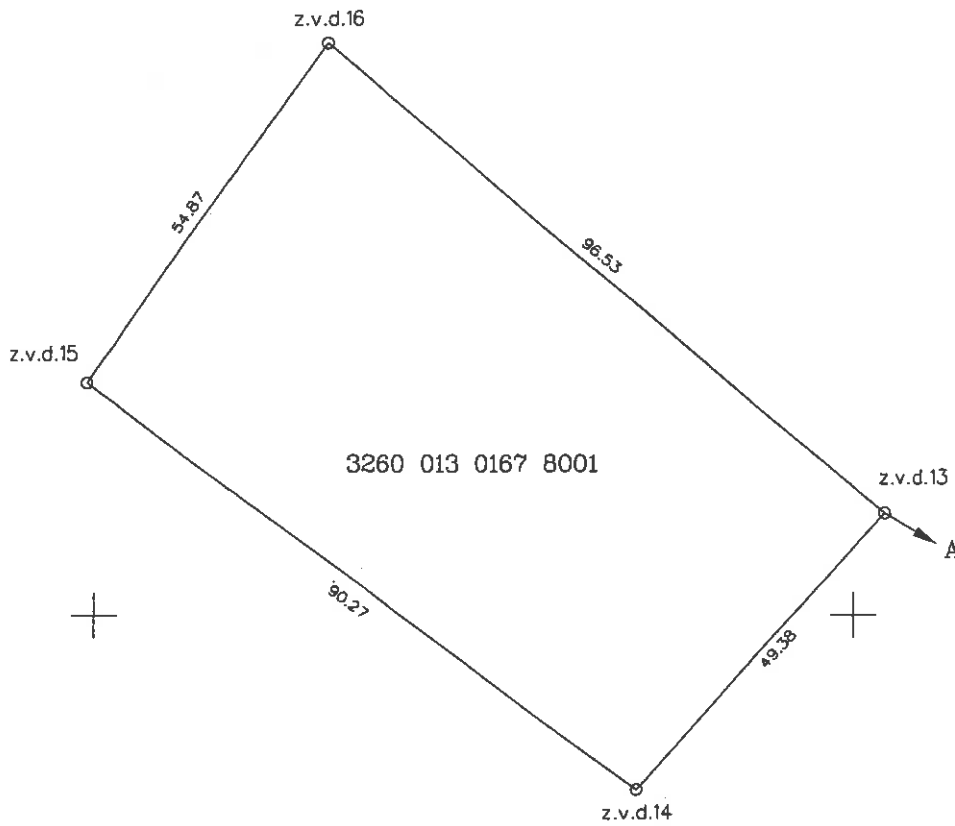
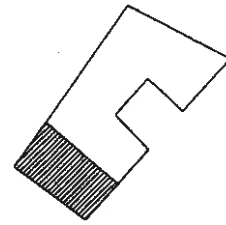
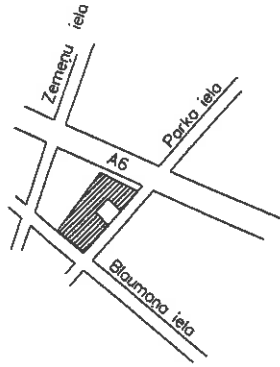


SIA "Aizkraukles mēriekšs" direktors		Dzintars Ozoliņš	08.06.2015.
Ierosinātājs ir informēts par kadastrālās uzmērīšanas laikā veiktajām darbībām, to rezultātiem.		Irita Griga	08.06.2015.

ZEMES VIENĪBAS DAĻA UZMĒRĪTA
LKS-92 TM
Mēroga koeficients 0.999694

ZEMES VIENĪBAS DAĻAS
IZVIETOJUMA SHĒMA ZEMES VIENĪBĀ

ZEMES VIENĪBAS
IZVIETOJUMA SHĒMA



Robežjošo zemes vienību saraksts:

no A līdz A z.v.kad.apz.: 3260 013 0167 "Šmidtī"

+ X=278700
+ Y=587400

Plāna mērogs 1:1000
Zemes vienības daļas platība 0.4858 ha

Koja