



LATVIJAS REPUBLIKA
AIZKRAUKLES rajona
Jaunjelgavas pilsētas
zemes gabala MEDNIEKU IELA Nr.2
Zemes kadastra N⁰ - 3207 502 0208

ZEMES ROBEŽU PLĀNS
ēku un būvju īpašuma tiesību nostiprināšanai

Robežas noteiktas un plāns sastādīts atbilstoši Jaunjelgavas pilsētas domes 1997. gada 28. novembra lēmumam Nr.1-10/212.

Robežu plāns sastādīts pēc Valsts Zemes dienesta Aizkraukles rajona nodaļas Mērniecības biroja 1997.gada 30.novembrī izpildītiem uzmērīšanas materiāliem mērogā 1: 1000 ar mēroga 1: 500 noteiktību

Zemes kopplatība ir 4209 m²

Valsts zemes dienesta Aizkraukles rajona nodaļas vadītāja

Z. Niedre

Ēku un būvju īpašums reģistrēts

Aizkraukles rajona

zemes grāmatu nodaļas

Jaunjelgavas pilsētas

zemes grāmatā

1998 .gada 19. martā

Nodalījuma (folijas) N⁰ 184.

Zemes grāmatu nodaļas priekšnieks:

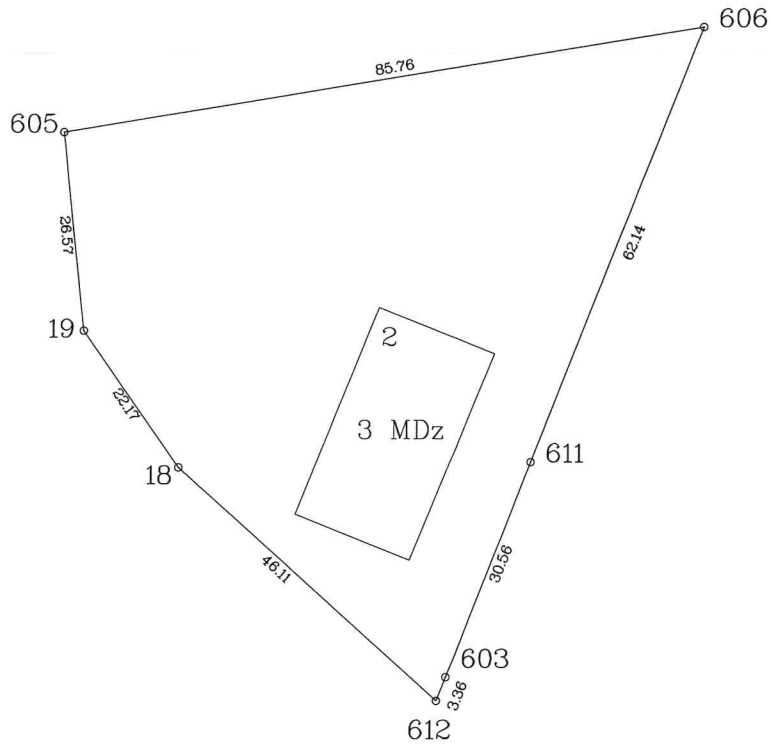
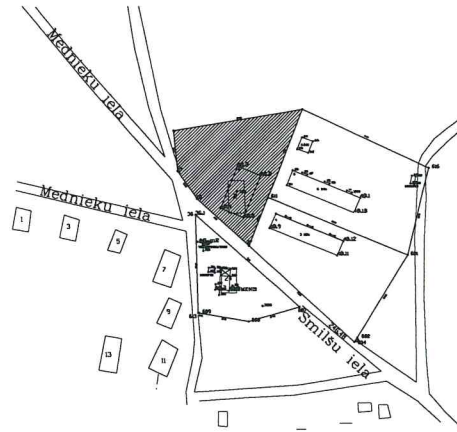


ROBEŽPUNKTU KOORDINĀTES
vietējā KOORDINĀTU SISTĒMĀ

Nr.	X	Y
606	5199.91	4591.72
611	5141.99	4569.21
603	5113.52	4558.11
612	5110.39	4556.89
18	5141.26	4522.64
19	5159.42	4509.92
605	5185.84	4507.13

PLATĪBA = 4209 m²

Zemes gabala
izvietojums kvartālā



MĒROGS 1:1000

VZD Aizkraukles rajona nodaļa
Mērniecības birojs

Vadītājs	V. Niedre	<i>[Signature]</i>	23.01.98.
Uzmērīja	Ģ.Kaminskis	<i>[Signature]</i>	30.11.97