



LATVIJAS REPUBLIKA
 AIZKRAUKLES rajona
 Jaunjelgavas pilsētas
 zemes gabala MEDNIEKU IELA Nr.4
 Zemes kadastra N⁰ - 3207 502 0207

ZEMES ROBEŽU PLĀNS
 ēku un būvju īpašuma tiesību nostiprināšanai

Robežas noteiktas un plāns sastādīts atbilstoši Jaunjelgavas pilsētas domes 1997. gada 28. novembra lēmumam Nr.1-10/212.

Robežu plāns sastādīts pēc Valsts Zemes dienesta Aizkraukles rajona nodaļas Mērniecības biroja 1997.gada 30.novembrī izpildītiem uzmērīšanas materiāliem mērogā 1: 1000 ar mēroga 1: 500 noteiktību

Zemes kopplatība ir 4790 m²

Valsts zemes dienesta Aizkraukles rajona nodaļas vadītāja



Z. Niedre

Ēku un būvju īpašums reģistrēts

Aizkraukles rajona

zemes grāmatu nodaļas

Jaunjelgavas pilsētas

zemes grāmat

.gada

Nodalījuma (folijas) N⁰

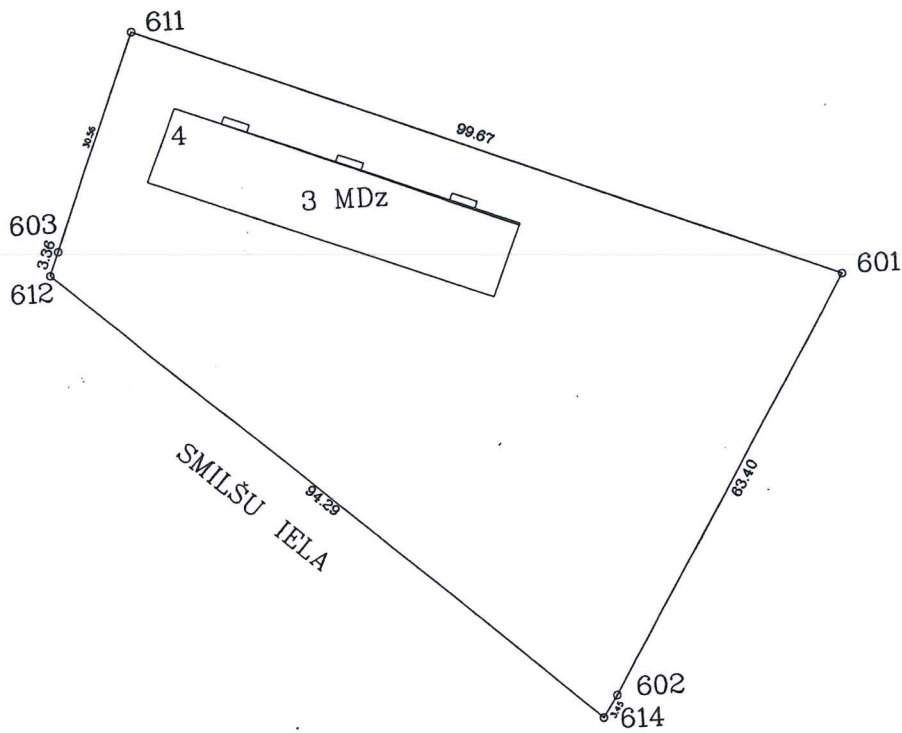
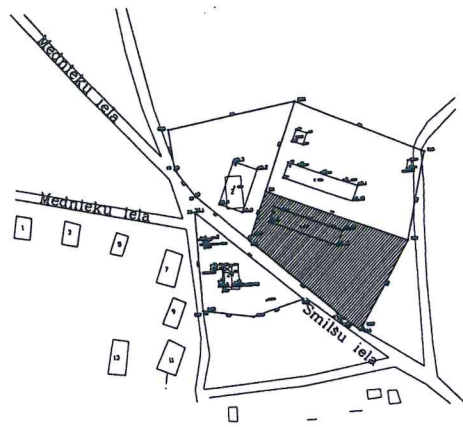
Zemes grāmatu nodaļas priekšnieks:

ROBEŽPUNKTU KOORDINĀTES
vietējā KOORDINĀTU SISTĒMĀ

Nr.	X	Y
611	5141.99	4569.21
601	5104.46	4661.55
602	5050.14	4628.85
614	5047.27	4626.94
612	5110.39	4556.89
603	5113.52	4558.11

PLATĪBA = 4790 m²

izvietojums kvartālā



Fotokopija pareiza
Jaunjelgavas domes
sekretāre R. Lauriņa
03.03.98.

MĒROGS 1:1000

VZD Aizkraukles rajona nodaļa Mērniecības birojs			
Vadītājs	V. Niedre	<i>[Signature]</i>	23.01.98.
Uzmērītājs	G. Kaminskis	<i>[Signature]</i>	30.11.97

