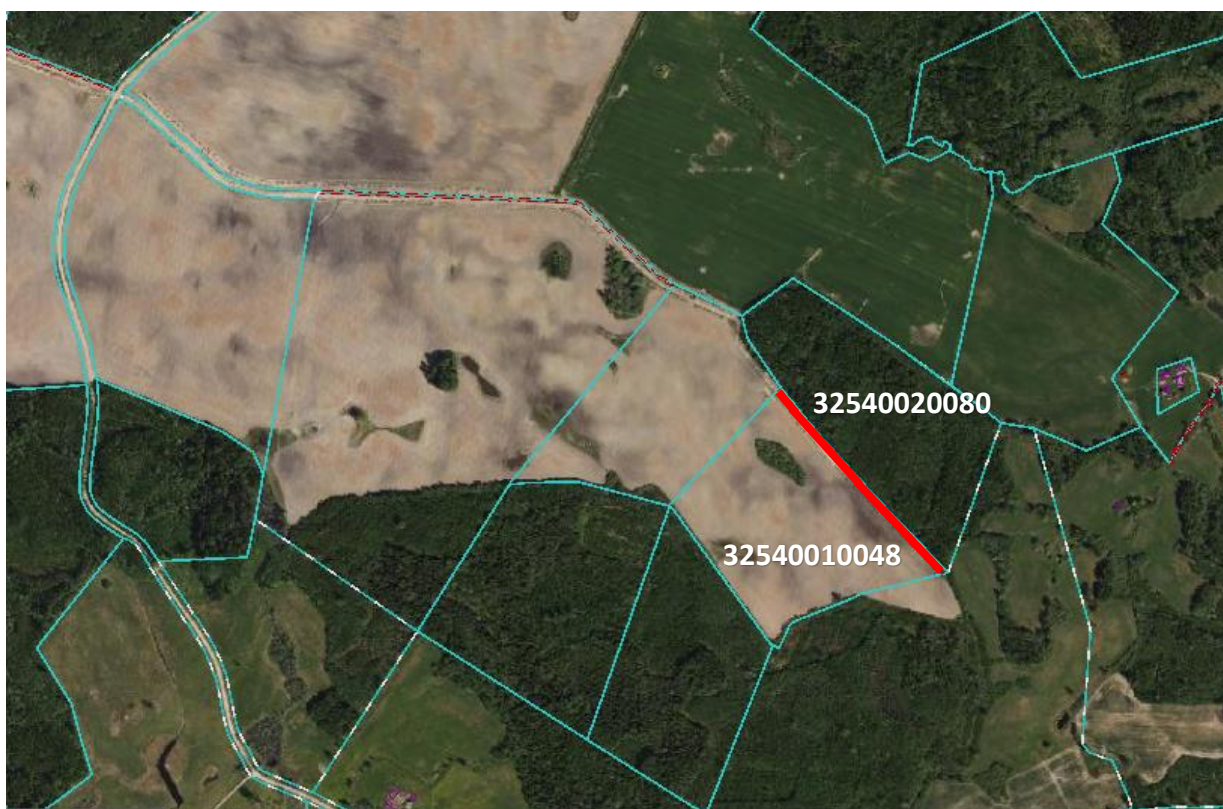



*pielikums*

Aizkraukles novada domes  
2024.gada 28.novembra sēdes  
lēmumam Nr.843 (protokols Nr.18., 21.p.)  
**Par apgrūtinājuma - ceļa servitūta dzēšanu  
nekustamā īpašuma "Mazvidiņi" zemes vienībā  
Iršu pagastā, Aizkraukles novadā**

Servitūta ceļa grafiskais attēlojums



 Servitūta ceļa teritorija

Sagatavoja:  
Aizkraukles novada pašvaldības Centrālās pārvaldes Īpašumu nodaļas  
nekustamā īpašuma speciāliste  
I.Zilgalve