

**APZĪMĒJUMI**

	Asfaltbetona segums, A1/A2/A3/A4
	Asfaltbetona segums A5 / Bruģa segums BB1/BB2 / Virsmas apstrāde VA1
	Virsmas apstrāde VA2
	NM1 segums / Normāles / Asfalta seguma remontzona
	Apzāļošanas NN-3 / Nogāzes nostiprinājums NN-4 / Teknes nostiprinājums NN-8
	Šķēlta granīta bruģa segums DAB1 / Rekulatīcija
	Brauktuves apmale 100x30x15cm (+12/+20cm)
	Brauktuves apmale 100x22x15cm (+0/+4cm)
	Brauktuves apmale 100x30x22x15cm (+2cm)
	Stīpa apmale 100x30x22x15cm
	Ietves apmale / Granīta brauktuves apmale 100x30x15cm (+2cm)
	Seguma robeža/Nogāzes pēda
	Caurteka / Tekne 100x50x23/18 mm
	Grāvja tekne / Ievaka
	Nogāzes šķautne (kritums 1:2 / 1:1.5 / 1:1)
	Nogāzes šķautne (kritums 1:3)
	Nozāgājāmie koki / Krūmi / Koku vainagošana
	Apauguma likvidēšana / Celmu frēzēšana

	Projektētās ceļa zīmes/Esotās ceļa zīmes
	Ceļa zīmes balsts / Lielzīmra ceļa zīmes balsts
	Signālbārbē balsts/baŗējas balsts ar p.kuz/baŗējas
	Signālbārbē dzelzbetons/baŗējas/dzelzbetons ar p.kuz/baŗējas
	Uzmēritarēdāta/projektēta zemes gabaļa robeŗa
	920, 922. ceļa apzīmējums (10cm)
	923. ceļa apzīmējums (10cm)
	926. ceļa apzīmējums (40cm)
	930. ceļa apzīmējums (40cm)
	934. / 937. ceļa apzīmējums
	Brauktuves droŗības baŗēja, N2 / H2
	Enkurbaŗēja / Gājēju baŗēja
	Aizsargjosta ap ģeodēziskā tīku punktiem
	Uztvērējaka / Kupuļveida gūŗļa / Skatāka
	Aizsargjāmā teritorija / Demontējāmais
	Bruŗakmens taktiŗās joslas pirms šķērŗjiem / Bruŗakmens taktiŗās vadlīnijas
	Aku vaku regulēšana proj. virsmas līmeņi (+0/-15cm) / Soliŗš / akurīruŗu urne
	Vietējāis ģeodēziskā punktiŗ / Esotāis/Projektētais ģeodēziskā punkta aizsargjosta /

**PROJEKTS 3:1**

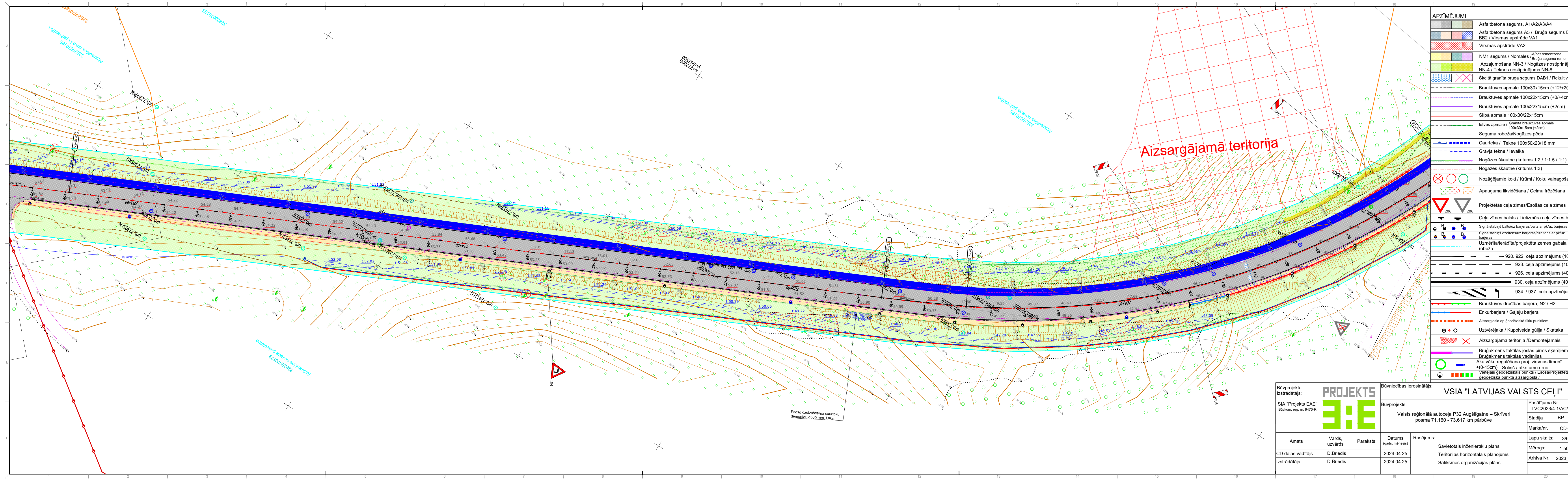
**Būvprojekta izstrādātājs:**  
SIA "Projekts EAE"  
Būvkom. reģ. nr. 9470-R

**Būvniecības ierosinātājs:**  
Valsts reģionālā autoceŗļa P32 Augŗģgatne – Skrīveri posma 71,160 - 73,617 km pārbūve

**Pasūtījuma Nr.:** LVC2023/4.1/AC/250  
**Stadija:** BP  
**Marka/nr.:** CD-1  
**Lapu skaits:** 2/6  
**Mērogs:** 1:500  
**Arhīva Nr.:** 2023\_06

Amats:	Vārds, uzvārds:	Paraksts:	Datums (gads, mēnesis):	Rasējums:
CD daŗas vadītājs	D.Briedis		2024.04.25	Savietotāis inŗenierītku plāns
izstrādātājs	D.Briedis		2024.04.25	Teritorijas horizontālais plānojums
				Satiksmes organizācijas plāns





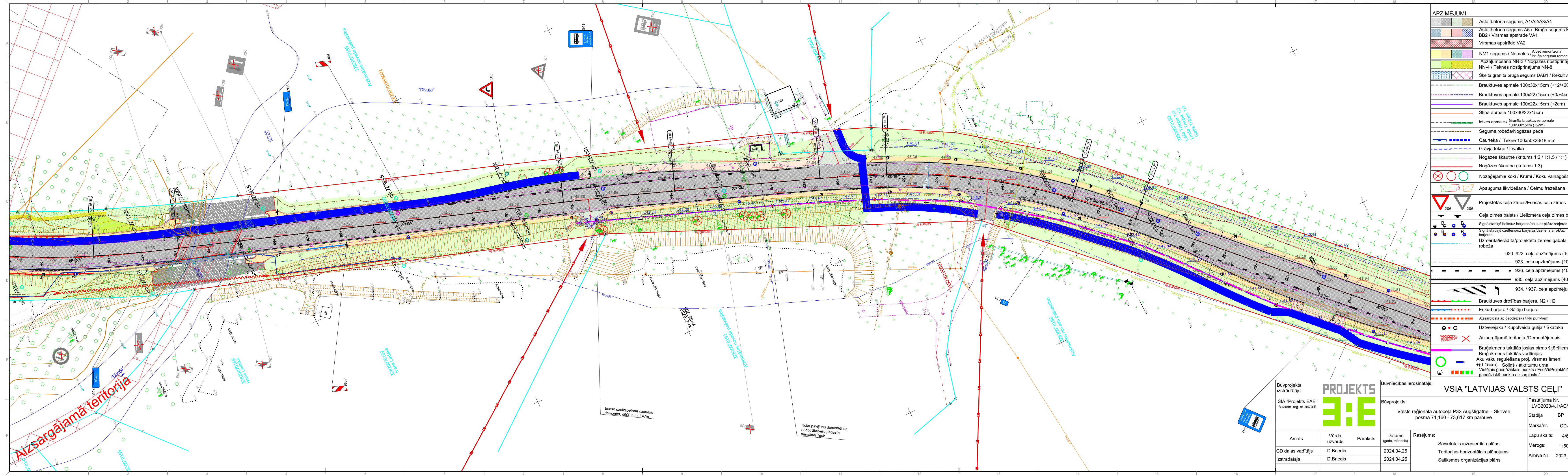
APZĪMĒJUMI	
	Asfaltbetona segums, A1/A2/A3/A4
	Asfaltbetona segums A5 / Bruģa segums BB1/BB2 / Virsmas apstrāde VA1
	Virsmas apstrāde VA2
	NM1 segums / Nomales / A/bet remontzona
	Bruģa seguma remontzona
	Apzāļošanas NN-37 / Nogāzes nostiprinājums
	NN-4 / Teknes nostiprinājums NN-8
	Šķeltā granīta bruģa segums DAB1 / Rekulivācija
	Brauktuves apmale 100x30x15cm (+12/+20cm)
	Brauktuves apmale 100x22x15cm (+0/+4cm)
	Brauktuves apmale 100x22x15cm (+2cm)
	Stīpa apmale 100x30/22x15cm
	Ietves apmale / Granīta brauktuves apmale 100x30x15cm (+2cm)
	Seguma robeža/Nogāzes pēda
	Caurteka / Tekne 100x50x23/18 mm
	Grāvja tekne / Ievalka
	Nogāzes šķautne (kritums 1:2 / 1:1.5 / 1:1)
	Nogāzes šķautne (kritums 1:3)
	Nozāģējamie koki / Krūmi / Koku vainagošana
	Apauguma likvidēšana / Ceļu frēzēšana
	Projektētās ceļa zīmes/Esošās ceļa zīmes
	Ceļa zīmes balsts / Lielizmēra ceļa zīmes balsts
	Signālstabiņš balsts/uz barjeras/balsts ar pīķuz barjeras
	Signālstabiņš dzeltenš/uz barjeras/dzeltenš ar pīķuz barjeras
	Uzmērīta/ierādīta/projektēta zemes gabala robeža
	920. ceļa apzīmējums (10cm)
	923. ceļa apzīmējums (10cm)
	926. ceļa apzīmējums (40cm)
	930. ceļa apzīmējums (40cm)
	934. / 937. ceļa apzīmējums
	Brauktuves drošības barjera, N2 / H2
	Enkurbarjera / Gājēju barjera
	Aizsargjosla ap ģeodēziskā tīklu punktiem
	Uztvērējaka / Kupoļveida gūlija / Skatataka
	Aizsargājāmā teritorija / Demontējamijs
	Bruģakmens taktiās joslas pirms šķēršļiem / Bruģakmens taktiās vadlīnijas
	Aku vāku regulēšana proj. virsmas līmenī (+0-15cm) / Soliņš / atkritumu urna
	Vielējais ģeodēziskais punkts / Esošā/Projektētā ģeodēziskā punkta aizsargjosla /

**Aizsargājāmā teritorija**

Būvprojekta izstrādātājs: <b>SIA "Projekts EAE"</b> Būvkom. reģ. nr. 9470-R		<b>PROJEKTS</b> 		Būvniecības ierosinātājs: <b>VSIA "LATVIJAS VALSTS CEĻI"</b>	
Amats CD daļas vadītājs Izstrādātājs		Vārds, uzvārds D.Briedis D.Briedis		Paraksts Datums (gads, mēnesis) 2024.04.25 2024.04.25	
Pasūtītāja Nr. LVC2023/4.1/AC/250		Būvprojekts: Valsts reģionālā autoceļa P32 Augšīgātne – Skrīveri posma 71,160 - 73,617 km pārbūve		Pasūtītāja Nr. LVC2023/4.1/AC/250 Stadija BP Marka/nr. CD-1	
Lapu skaits: 3/6		Rasējums: Savietotais inženiertīklu plāns Teritorijas horizontālais plānojums Satiksmes organizācijas plāns		Mērogs: 1:500 Arhīva Nr. 2023_06	

Esošo dzelzsbetona caurteku demontēt, d500 mm, l=6m





**APZĪMĒJUMI**

	Asfalbetona segums, A1/A2/A3/A4
	Asfalbetona segums A5 / Brūža segums BB1/BB2 / Virsmas apstrāde VA1
	Virsmas apstrāde VA2
	NM1 segums / Nomales / Abet remontzona
	Apzājumošana NN-3/7 / Nogāzes nostiprinājums NN-4 / Teknes nostiprinājums NN-8
	Skāļtā granīta brūža segums DAB1 / Rekulivācija
	Brauktuves apmale 100x30x15cm (+12/+20cm)
	Brauktuves apmale 100x22x15cm (+0/+4cm)
	Brauktuves apmale 100x22x15cm (+2cm)
	Stīpā apmale 100x30x22x15cm
	Ietves apmale / Granīta brauktuves apmale 100x30x15cm (+2cm)
	Seguma robeža/Nogāzes pēda
	Caurteka / Tekne 100x50x23/18 mm
	Grāvja tekne / Ievaika
	Nogāzes šķautne (kritums 1:2 / 1:1.5 / 1:1)
	Nogāzes šķautne (kritums 1:3)
	Nozāģējamie koki / Krūmi / Koku vainagošana
	Apauguma likvidēšana / Ceļu frēzēšana
	Projektētās ceļa zīmes/Esošās ceļa zīmes
	Ceļa zīmes balsts / Lielizmēra ceļa zīmes balsts
	Signālstabiņš balsts/uz barjeras/balsts ar pīkuz barjeras
	Signālstabiņš dzeltens/uz barjeras/dzeltens ar pīkuz barjeras
	Uzmērīta/ierādīta/projektēta zemes gabala robeža
	920, 922, ceļa apzīmējums (10cm)
	923, ceļa apzīmējums (10cm)
	926, ceļa apzīmējums (40cm)
	930, ceļa apzīmējums (40cm)
	934 / 937, ceļa apzīmējums
	Brauktuves drošības barjera, N2 / H2
	Enkurbarjera / Gājēju barjera
	Aizsargjosla ar ģeodēziskā tīklu punktiem
	Uztvērējaka / Kupolveida gūlija / Skataka
	Aizsargājama teritorija / Demontējama
	Brūgkmens taktiās joslas pirms šķēršļiem / Brūgkmens taktiās vadlīnijas
	Aku vāku regulēšana proj. virsmas līmenī +0-15cm / Soliņš / atkritumu urna
	Vietējais ģeodēziskais punkts / Esošais/Projektētā ģeodēziskā punkta aizsargjosla

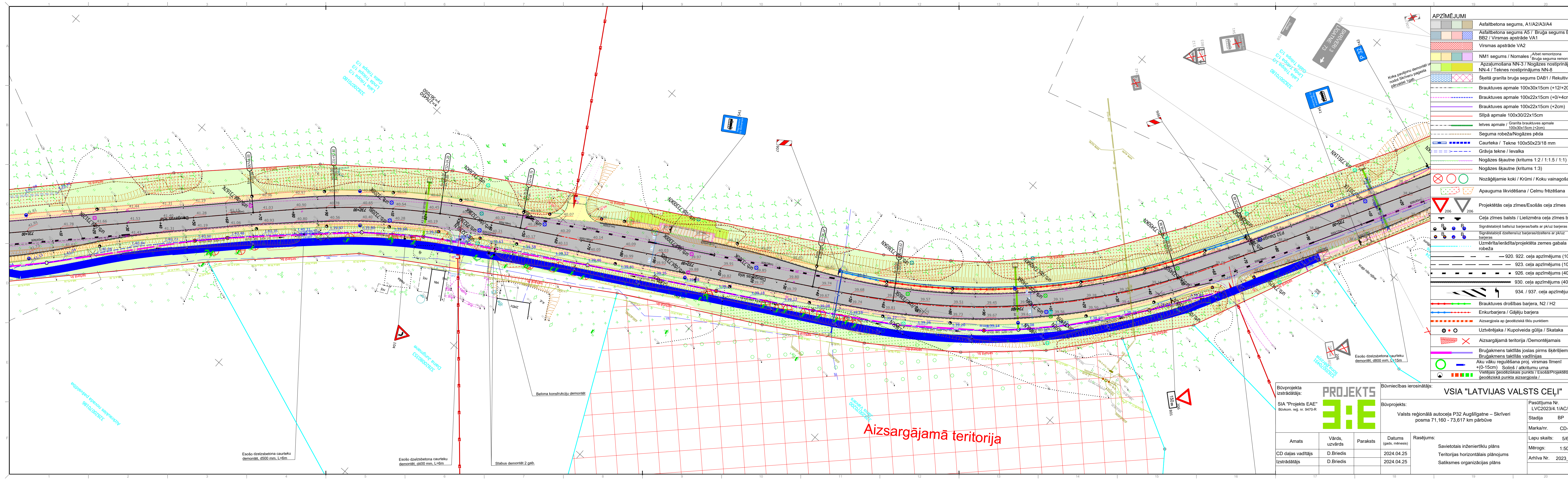
Būvprojekta izstrādātājs: SIA "Projekts EAE" Būvkom. reģ. nr. 9470-R		<b>PROJEKTS 3:1:E</b>		Būvniecības ierosinātājs: <b>VSIA "LATVIJAS VALSTS CEĻI"</b>	
Amats		Vārds, uzvārds	Paraksts	Datums (gads, mēnesis)	Rasējums:
CD datu vadītājs	D.Briedis			2024.04.25	Savietotais inženiertīklu plāns
Izstrādātājs	D.Briedis			2024.04.25	Teritorijas horizontālais plānojums
					Satiksmes organizācijas plāns
Pasūtītāja Nr. LVC2023/4.1/AC/250		Stadija BP		Marka/nr. CD-1	
Lapu skaits: 4/6		Mērogs: 1:500		Arhīva Nr. 2023_06	

**Aizsargājama teritorija**

Esošo dzelzsbetona caurteku demontēt, d600 mm, L=7m

Koka paviljonu demontēt un nodot Skrīveru pagasta pārvaldei 1gab.





APZĪMĒJUMI	
	Asfaltbetona segums, A1/A2/A3/A4
	Asfaltbetona segums A5 / Bruģa segums BB1/BB2 / Virsmas apstrāde VA1
	Virsmas apstrāde VA2
	NM1 segums / Nomales Bruģa seguma remontzona
	Apzāļmošana NN-3/7 / Nogāzes nostiprinājums NN-4 / Teknes nostiprinājums NN-8
	Šķeltā granīta bruģa segums DAB1 / Rekulivācija
	Brauktuves apmale 100x30x15cm (+12/+20cm)
	Brauktuves apmale 100x22x15cm (+0/+4cm)
	Brauktuves apmale 100x22x15cm (+2cm)
	Stīpa apmale 100x30x22x15cm
	Ietves apmale / Granīta brauktuves apmale 100x30x15cm (+2cm)
	Seguma robeža/Nogāzes pēda
	Caurteka / Tekne 100x50x23/18 mm
	Grāvja tekne / Ievalka
	Nogāzes šķautne (kritums 1:2 / 1:1.5 / 1:1)
	Nogāzes šķautne (kritums 1:3)
	Nozāģējamie koki / Krūmi / Koku vainagošana
	Apauguma likvidēšana / Ceļu frēzēšana
	Projektētās ceļa zīmes/Esošās ceļa zīmes
	Ceļa zīmes balsts / Lielizmēra ceļa zīmes balsts
	Signālstabiņš balsts/uz barjerasbalsts ar pīkuz barjeras
	Signālstabiņš dzelzceļam/uz barjerasdzelzceļam ar pīkuz barjeras
	Uzmērīta/ierādīta/projektēta zemes gabala robeža
	920. ceļa apzīmējums (10cm)
	923. ceļa apzīmējums (10cm)
	926. ceļa apzīmējums (40cm)
	930. ceļa apzīmējums (40cm)
	934. / 937. ceļa apzīmējums
	Brauktuves drošības barjera, N2 / H2
	Enkurbarjera / Gājēju barjera
	Aizsargjosta ap ģeodētiskā tīklu punktiem
	Uztvērējaka / Kupoļveida gūļļa / Skataka
	Aizsargājama teritorija / Demontējami
	Brūgakmens taktiās joslas pirms šķēršļiem / Brūgakmens taktiās vadlīnijas
	Aku vāku regulēšana proj. virsmas līmenī +0-15cm / Soliņš / atkritumu urna
	Vietējais ģeodētiskais punkts / Esošā/Projektētā ģeodētiskā punkta aizsargjosta /

Būvprojekta izstrādātājs: <b>SIA "Projekts EAE"</b> Būvkom. reģ. nr. 9470-R		<b>PROJEKTS 3:1:E</b>		Būvniecības ierosinātājs: <b>VSIA "LATVIJAS VALSTS CEĻI"</b>	
Amats: CD daļas vadītājs Izstrādātājs		Vārds, uzvārds: D.Briedis D.Briedis		Datums (gads, mēnesis): 2024.04.25 2024.04.25	
Rasējums: Savietotais inženiertīklu plāns Teritorijas horizontālais plānojums Satiksmes organizācijas plāns		Pasūtījuma Nr. LVC2023/4.1/AC/250 Stadija BP Marka/nr. CD-1 Lapu skaits: 5/6 Mērogs: 1:500 Arhīva Nr. 2023_06		Būvprojekts: Valsts reģionālā autoceļa P32 Augšligatne – Skrīveri posma 71,160 - 73,617 km pārbūve	

Aizsargājamā teritorija

Esošo dzelzbetona caurteku demontēt, d500 mm, L=6m

Esošo dzelzbetona caurteku demontēt, d400 mm, L=6m

Stabus demontēt 2 gab.

Betona konstrukciju demontēt

Esošo dzelzbetona caurteku demontēt, d800 mm, L=15m

Esošo dzelzbetona caurteku demontēt, d800 mm, L=15m

Esošo dzelzbetona caurteku demontēt, d800 mm, L=15m

Esošo dzelzbetona caurteku demontēt, d800 mm, L=15m

Esošo dzelzbetona caurteku demontēt, d800 mm, L=15m

Esošo dzelzbetona caurteku demontēt, d800 mm, L=15m

Esošo dzelzbetona caurteku demontēt, d800 mm, L=15m

Esošo dzelzbetona caurteku demontēt, d800 mm, L=15m

Esošo dzelzbetona caurteku demontēt, d800 mm, L=15m

Esošo dzelzbetona caurteku demontēt, d800 mm, L=15m

Esošo dzelzbetona caurteku demontēt, d800 mm, L=15m

Esošo dzelzbetona caurteku demontēt, d800 mm, L=15m

Esošo dzelzbetona caurteku demontēt, d800 mm, L=15m

Esošo dzelzbetona caurteku demontēt, d800 mm, L=15m

Esošo dzelzbetona caurteku demontēt, d800 mm, L=15m

Esošo dzelzbetona caurteku demontēt, d800 mm, L=15m

Esošo dzelzbetona caurteku demontēt, d800 mm, L=15m

Esošo dzelzbetona caurteku demontēt, d800 mm, L=15m

Esošo dzelzbetona caurteku demontēt, d800 mm, L=15m

Esošo dzelzbetona caurteku demontēt, d800 mm, L=15m

Esošo dzelzbetona caurteku demontēt, d800 mm, L=15m

Esošo dzelzbetona caurteku demontēt, d800 mm, L=15m

Esošo dzelzbetona caurteku demontēt, d800 mm, L=15m

Esošo dzelzbetona caurteku demontēt, d800 mm, L=15m

Esošo dzelzbetona caurteku demontēt, d800 mm, L=15m