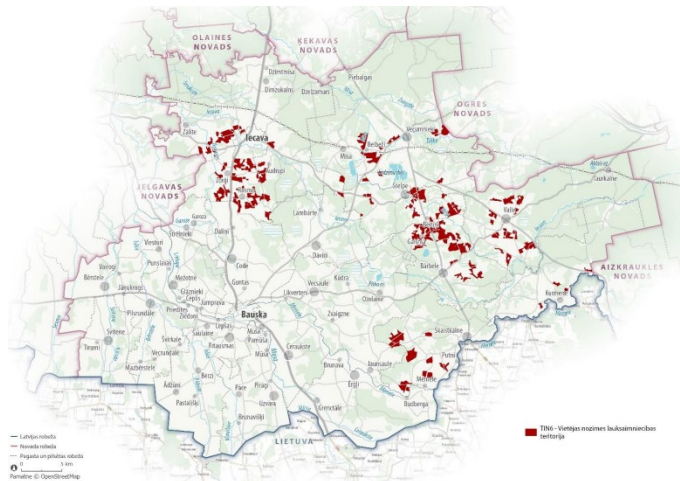


**RISINĀJUMI VIETĒJAS NOZĪMES LAUKSAIMNIECĪBAS TERITORIJU (AUGSTVĒRTĪGO LAUKSAIMNIECĪBAS TERITORIJU) NOTEIKŠANAI
AIZKRAUKLES NOVADA BLAKUS NOVADU TERITORIJAS PLĀNOJUMOS**

PAŠVALDĪBA UN INFORMĀCIJA PAR IZVĒRTĒTO TP	NOTEIKŠANA UN ATTĒLOŠANA	PRASĪBAS TERITORIJAS IZMANTOŠANAS UN APBŪVES NOTEIKUMOS
BAUSKAS NOVADS Jaunais novada TP – 1. redakcija (PA noslēdzās 09.09.2024.)		
	<p>Noteikšana: kā teritorijas ar īpašiem noteikumiem “Vietējas nozīmes lauksaimniecības teritorija” (TIN6).</p> <p>Paskaidrojums to noteikšanai un attēlošanai:</p> <p>Iekļautas lauksaimniecības zemes ar zemes kvalitātes novērtējumu no 50-59 ballēm, kas veido nedalītu zemes nogabalu 20 ha un lielākā platībā neatkarīgi no īpašumu robežām, izņemot Rundāles un Bauskas apvienībās, kur lauksaimniecības zemju resursu aizsardzība ir nodrošināta ar normatīvajiem aktiem.</p>	<p>Pamatinformācija:</p> <p>Mērķis – nodrošināt lauksaimniecības zemju saglabāšanu augkopībai.</p> <p>Apbūves parametri: Nenosaka.</p> <p>Citi noteikumi:</p> <ul style="list-style-type: none">▶ Ja zemes kvalitātes vērtējums ir zemāks kā 50 balles un zemes nogabals ir mazāks kā 20 ha, Pašvaldība var lemt par TIN6 noteikumu nepiemērošanu.▶ Aizliegta derīgo izrakteņu ieguve, vēja elektrostaciju un uz zemes izvietojamu saules elektrostaciju uzstādīšana un cita saimnieciskā darbība, ja tā mazina iespējas izmantot zemi lauksaimnieciskai apstrādei.▶ Zemes vienību minimālā platība Bārbeles, Kurmenes, Skaistkalnes, Stelpes, Valles un Vecumnieku pagastā ir 5 ha. Atļauts nodalīt apbūvi atsevišķā zemes vienībā.▶ TIN6 teritoriju aizliegts apmežot, izņemot, ja netiek radīti riski zemes lauksaimnieciskai apstrādei. <p>Paskaidrojums izvirzītajām prasībām:</p>



Aizliegtas izmantošanas, kas mazina iespējas izmantot zemi izmantošanas lauksaimnieciskai apstrādei. Šādas izmantošanas ir derīgo izraktenu ieguve, saules vēja elektrostaciju izvietošana, apmežošana. Tomēr, ņemot vērā konkrēto attīstības ieceri un ja tā neatstāj ietekmi uz zemes lauksaimniecisku izmantošanu, Būvvalde var ieceri akceptēt.

Vecumnieku apvienībā, kur ir lauksaimniecībā izmantojamo zemju ir mazāk, noteikta minimālā platība jaunu zemes vienību veidošanā, bet atļaujot nodalīt viensētu atsevišķā zemes vienībā.

Ņemot vērā, ka Teritorijas plānojuma ieviešanas gaitā, situācija var mainīties, TIAN 5.6.1. nodaļā ir ietverta atruna: Ja zemes kvalitātes vērtējums ir zemāk kā 50 balles un zemes nogabals ir mazāks kā 20 ha, Būvvalde var lemt par TIN6 noteikumu nepiemērošanu.

JĒKABPILS NOVADS

Jaunais novada TP – 1. redakcija (PA noslēdzās 18.08.2024.)

Spēkā esošais TP – bij. Viesītes, Salas un Krustpils novads

Jaunais novada TP – nav noteiktas.

Bij. Viesītes novada spēkā esošais TP – nav noteiktas.

Bij. Salas novada spēkā esošais TP:

Noteikšana: kā teritorijas ar īpašiem noteikumiem “Vietējas nozīmes lauksaimniecības teritorija” (TIN6).

Paskaidrojums to noteikšanai un attēlošanai:

Lauksaimniecības zemes ar augsnes vērtību no 50 līdz 55 ballēm, kur noteiktas papildus prasības teritorijas izmantošanai, kas atrodas pie Biržiem.

–

–

Pamatinformācija:

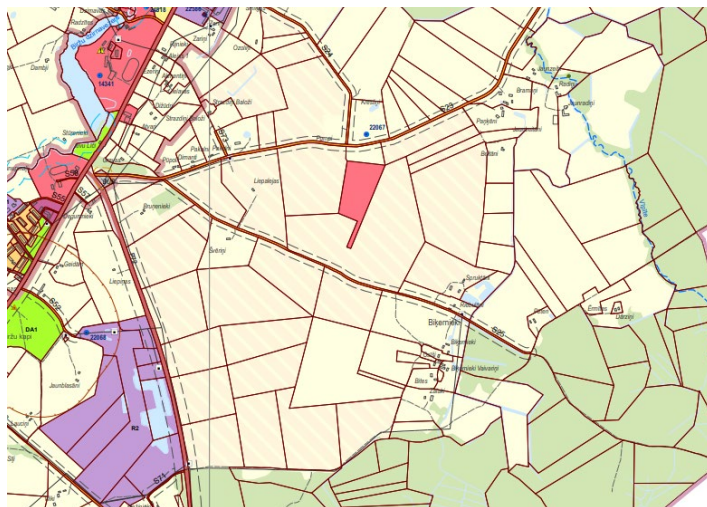
Lauksaimniecības zemes ar augsnes vērtību no 50 līdz 55 ballēm.

Apbūves parametri: Nenosaka.

Citi noteikumi:

- ▶ Atļauta tikai lauksaimnieciskā izmantošana, zemes vienībā atļauta izvietot viensētu, saimniecības ēkas, lauksaimnieciskajai ražošanai nepieciešamas ēkas (būves) un ar to izmantošanu saistītas inženiertehniskās būves.
- ▶ Zemi ir atļauts sadalīt zemes vienībās, kas nav mazākas par 4 hektāriem.

Vietējas nozīmes lauksaimniecības teritorija (TIN6)



Spēkā esošais bij. Krustpils novada TP

Noteikšana: kā funkcionālās zonas “Lauksaimniecības teritorijas” apakšzona ar indeksu L1 – vērtīgās lauksaimniecībā izmantojamās zemes saskaņā ar Grafiskās daļas karti (Kūku un Variešu pagastu teritorijā).

Paskaidrojums to noteikšanai un attēlošanai:

Lauksaimniecības zemes lauksaimnieciskajai ražošanai, kuru vērtība ir virs 35 ballēm.

Pamatinformācija:

Lauksaimniecības teritorijas (L1) ir vērtīgās Krustpils novada lauksaimniecībā izmantojamās zemes saskaņā ar Grafiskās daļas karti.

Teritorijas izmantošana: daudzveidīga.

Apbūves parametri: apbūves blīvums – 10 %.

Citas prasības:

- ▶ Jaunveidojamās zemes vienības minimālā platība: 10 ha, bet atļauta esošas viensētas ar pagalma atdalīšanu no pārējās zemes vienības, neievērojot minimālo platību, ja viensētai ir nodrošināta piekļuve.
- ▶ Citi teritorijas izmantošanas noteikumi: lauksaimniecības teritorijās (L1) nav atļauta mežu ieaudzēšana jeb apmežošana.

OGRES NOVADS

Spēkā esošais TP – bij. Ogres, Lielvārdes un Ķeguma novads

Bij. Ogres novada spēkā esošais TP – nav noteiktas.

Bij. Lielvārdes novada spēkā esošais TP – nav noteiktas.

Bij. Ķeguma novada spēkā esošais TP – nav noteiktas.

MADONAS NOVADS

Spēkā esošais TP – bij. Ērgļu un Madonas novads

Informatīvi: jaunajā TP tiks noteiktas un attēlotas kā teritorijas ar īpašiem noteikumiem.

	<p>Bij. Madonas novada spēkā esošais TP – nav noteiktas.</p> <p>Bij. Ērgļu novada (Sausnējas pagasta) spēkā esošais TP – nav noteiktas.</p>	<p>Prasības:</p> <p>Aizliegta apmežošana:</p> <ul style="list-style-type: none">▶ lauksaimniecībā izmantojamās zemes auglība ir 38 balles un augstāka;▶ vienlaidus lauksaimniecības zemju platība ir lielāka par 2 ha un zemes auglība ir 30 balles un augstāka, izņemot erozijai pakļautās platības – kalnainus (>30°) nogabalus. <p>–</p>
--	--	--

NOVADA NOVIETOJUMS LATVIJĀ UN PLĀNOŠANAS REĢIONĀ



Karti sagatavoja Aizkraukles novada pašvaldības Attīstības nodaļa, 2024